

EXAMEN DE 2º CURSO DE BALONCESTO. EVALUACIÓN CONTINUA
FCCAFYD-INEF GRADO EN CIENCIAS DEL DEPORTE

NOMBRE Y APELLIDOS:

GRUPO _____

Marcad con un círculo la respuesta correcta. Sólo una. Todas tienen un valor de 0,5 puntos. Es obligatorio responder. Cada respuesta incorrecta o no contestada tendrá un descuento de 0,25 puntos.

1.- Para progresar muy rápido hacia el aro, un jugador con balón, y sin defensores, realizará:

- a- Un bote de desplazamiento
- b- Un bote de protección
- c- Un bote de velocidad
- d- Un bote cambiando de mano continuamente

2.- Un jugador que recibe el balón con los dos pies en el suelo, realiza una finta de salida y una penetración hacia la canasta por el lado derecho; ¿cuándo puede desplazar el pie de pivote?

- a- Después de realizar el primer bote
- b- Cuando el balón sale de su mano
- c- Cuando el balón toca el suelo
- d- Puede desplazar el pie cuando lo considere

3.- Los cambios de dirección y de ritmo con balón se utilizan en la iniciación al baloncesto para:

- a- Desmarcarse de un defensor y alejarse del aro
- b- Desmarcarse de un defensor y recibir el balón
- c- Desmarcarse de un defensor y progresar hacia el aro
- d- Retardar el juego de ataque

4.- ¿Qué cambio de dirección con balón podría ser conveniente que realizara un atacante que se desplaza botando y está situado a unos nueve metros de la canasta de ataque?. El defensor está muy próximo a él.

- a- Normal o simple
- b- No hay espacio para hacer un cambio de dirección
- c- De reverso o pivote
- d- El cambio de dirección que el entrenador le indicara

5.- En qué situación del juego podría ser muy conveniente realizar un pase picado?

- a- Cuando el atacante y defensor están libres de la defensa
- b- Cuando el jugador con balón y/o el que recibe se encuentran con un defensor muy próximo
- c- Cuando el atacante con balón y sin balón están desmarcados
- d- Siempre que el jugador con balón y el pasador están en medio campo

6.- Un tiro en bandeja como consecuencia de una entrada a canasta con balón, ¿con qué mano se realiza?

- a- Con la derecha o la izquierda, dependiendo de si es zurdo o diestro el jugador
- b- Con la izquierda
- c- Con la mano más cercana del defensor
- d- Con la mano más lejana del defensor

7.- Desde una perspectiva táctica, ¿por qué tiene importancia la aplicación de juegos en el contexto de la iniciación al baloncesto?

- a- Porque es lo que quieren los jugadores y jugadoras
- b- Porque mejora los procesos cognitivos de percepción
- c- Porque mejora los procesos cognitivos de percepción y decisión
- d- Porque mejora los procesos cognitivos de la técnica

8.- Un buen tiro en suspensión permite:

- a- Lanzar con una mano
- b- Que el rebote ofensivo sea más fácil
- c- Saltar más y tirar con las dos manos
- d- Obtener ventaja sobre un defensor cercano

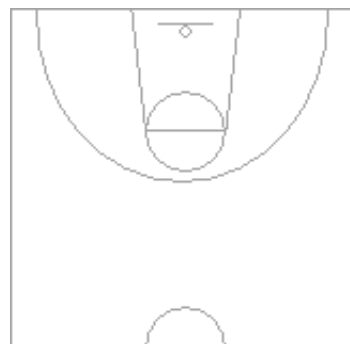
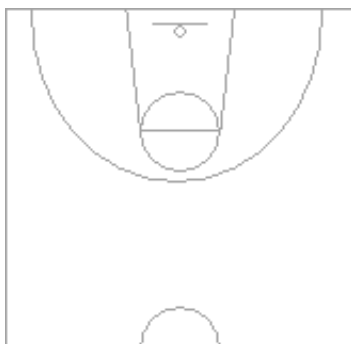
9.- ¿En qué momento del tiro en suspensión, realizado correctamente, se encuentra el balón en la posición de tiro?:

- a- En el momento en que el balón está en posición de triple amenaza
- b- En el momento en que el jugador ha alcanzado la máxima altura en su salto
- c- En el momento en que el jugador desciende tras un salto en suspensión
- d- La posición de tiro se denomina a la fase de lanzamiento

10.- ¿Cuándo se originó el Baloncesto y dónde?

- a. En EE.UU. en 1931
- b. En Europa en 1959
- c. En EE.UU. en 1891
- d. En España en 1962

11.- Según la representación de los gráficos, sitúa a todos los defensores en sus posiciones correctas y los consiguientes desplazamientos en función del movimiento del balón.



12.- Las opciones tácticas básicas que puede realizar una jugadora cuando, en una situación de 2x2 acaba de pasar a su compañera son:

- a. Pasar y cortar, pasar y alejarse, pasar y apoyar y pasar y bloquear
- b. Pasar y cortar
- c. Pasar y alejarse y pasar y cortar
- d. Pasar y cortar, pasar y alejarse, pasar y apoyar

13.- Las pautas didácticas para iniciar la enseñanza y aprendizaje del Baloncesto son:

- a- Dotarles de elevados conocimientos técnicos
- b- Realizar una evaluación inicial y plantear objetivos y contenidos técnicos
- c- Realizar una evaluación inicial y plantear objetivos y contenidos técnicos y reglamentarios adecuados
- d- Realizar una evaluación inicial y plantear objetivos y contenidos tácticos, técnicos y reglamentarios adecuados

14.- Bloquear el rebote del jugador que lanza significa que:

- a- Su defensor pivota para impedir el desplazamiento del atacante y que coja el rebote.
- b- Su defensor pivota para impedir el desplazamiento del atacante y que contraataque.
- c- El defensor del jugador que lanza pivota para ir muy rápido hacia el aro
- d- Su defensor bloquea al atacante más cercano del aro

15.- El paso de caída tiene relación con:

- a- Con el paso que realiza el atacante con balón después de lanzar a canasta
- b- Con el paso que realiza el defensor después de ser ampliamente rebasado por un atacante sin balón
- c- Con el paso que realiza el defensor de atacante con balón para adaptar la posición correcta de sus pies
- d.- Con el paso que realiza el defensor de un atacante con balón que está a un metro del aro

16.- En una situación de 5x5, cuáles son los tres elementos básicos que sirven de referencia para que un defensor defienda muy cerca del atacante sin balón, o esté en ayuda.

- a. El atacante al que defiende, el entrenador que orienta y el poste
- b. La canasta en la que el defensor debe encestar, el atacante con balón y el defensor de éste
- c. La posición de la canasta, la posición del atacante con balón y la de su atacante al que defiende
- d. La distancia del aro, la posición de entrenador, y el atacante más lejano de la canasta.

17.- En situación de 1x1, cuando el atacante con balón deja de botar cerca del aro y está estrechamente defendido:

- a- Podrá esperar pivotando entre 6 y 7 segundos, hasta que vengan sus compañeros
- b- Podrá fintar el tiro y tirar a canasta con el defensor muy pegado
- c- Podrá fintar y pivotar para lograr ventaja sobre el defensor y poder tirar a canasta
- d- Podrá fintar y pivotar con uno y otro pie para logra ventaja.
- e- Podrá pasar a un compañero que se encuentra detrás de la línea central

18.- Como entrenador/a uno de los objetivos básicos en el 1º año de la enseñanza del Baloncesto será:

- a- Enseñar todos los elementos básicos de ataque
- b- Enseñar los elementos básicos fomentando la capacidad de reflexión y comprensión del juego
- c- Enseñar todos los elementos básicos de ataque y defensa
- d- Enseñar los elementos básicos fomentando las acciones de bloqueo y continuación

19.- El atacante que no tiene balón y se encuentra defendido debe:

- a- Desmarcarse para realizar otra acción adecuada según el desarrollo del juego
- b- Solicitar el balón para que le pase el compañero
- c- Aprovechar para descansar
- d- Realizar una finta "ganando la posición" cuando se encuentra en medio campo

20.- Una característica correcta de un bloqueo directo en una situación de 2x2 es:

- a- Cuando el bloqueador y bloqueado se avisan verbalmente para realizar el bloqueo
- b- Cuando el bloqueador realiza la continuación antes de que su la acción su compañero
- c- Cuando el bloqueador se coloca por delante del defensor al que bloquea
- d- Cuando el bloqueador realiza la continuación del bloqueo una vez se ha desplazado su compañero