

División de un ángulo recto en tres partes iguales.

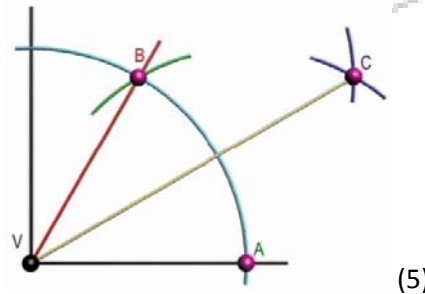
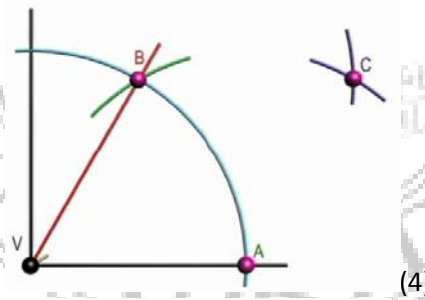
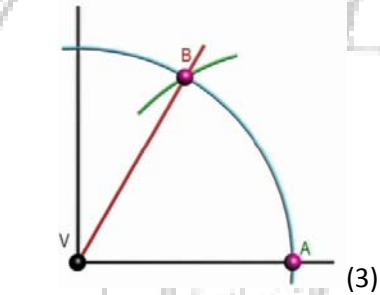
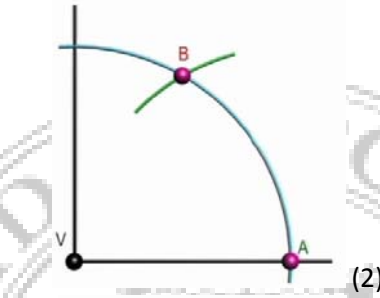
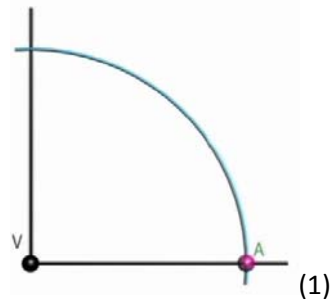
Conceptos

Objetivo:

Dividir un ángulo recto en tres iguales utilizando un compás.

Procedimiento:

1. Haciendo centro en el vértice del ángulo V , con un radio cualquiera determinamos el punto A sobre uno de los tramos rectos.
2. Haciendo centro en A con el radio anterior, se traza un arco que corta al primer arco trazado en el punto B .
3. La recta que une B y el vértice V dividen el ángulo recto en uno de 30° y un ángulo de 60° .
4. Solo que da trazar la bisectriz del ángulo creado de 60° , que está comprendido entre las rectas que pasan por BV y VA .
5. El punto obtenido C , unido al V , define una recta que divide el ángulo de 60° en dos de 30° , y por lo tanto hemos dividido el ángulo recto en tres ángulos iguales



Paso a paso y resultado

