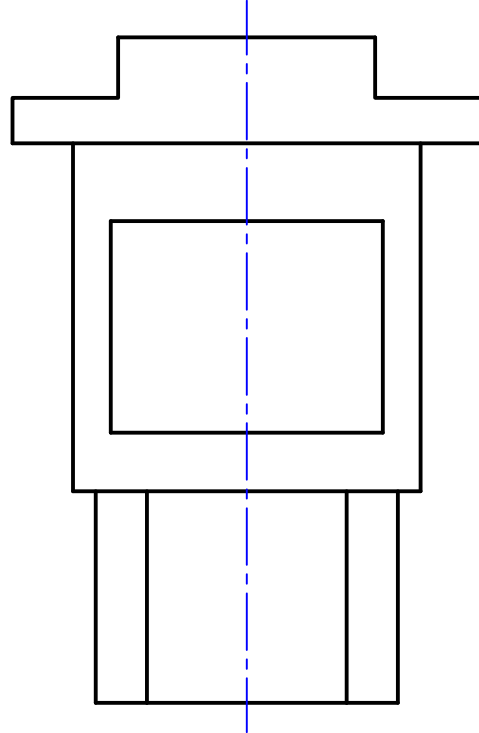
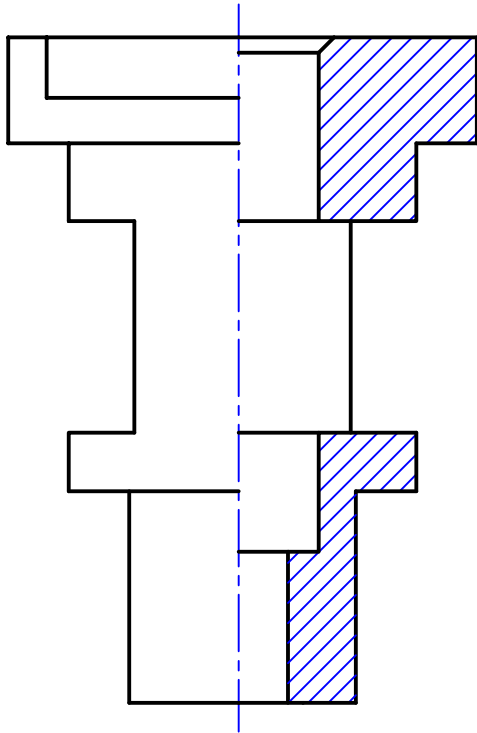
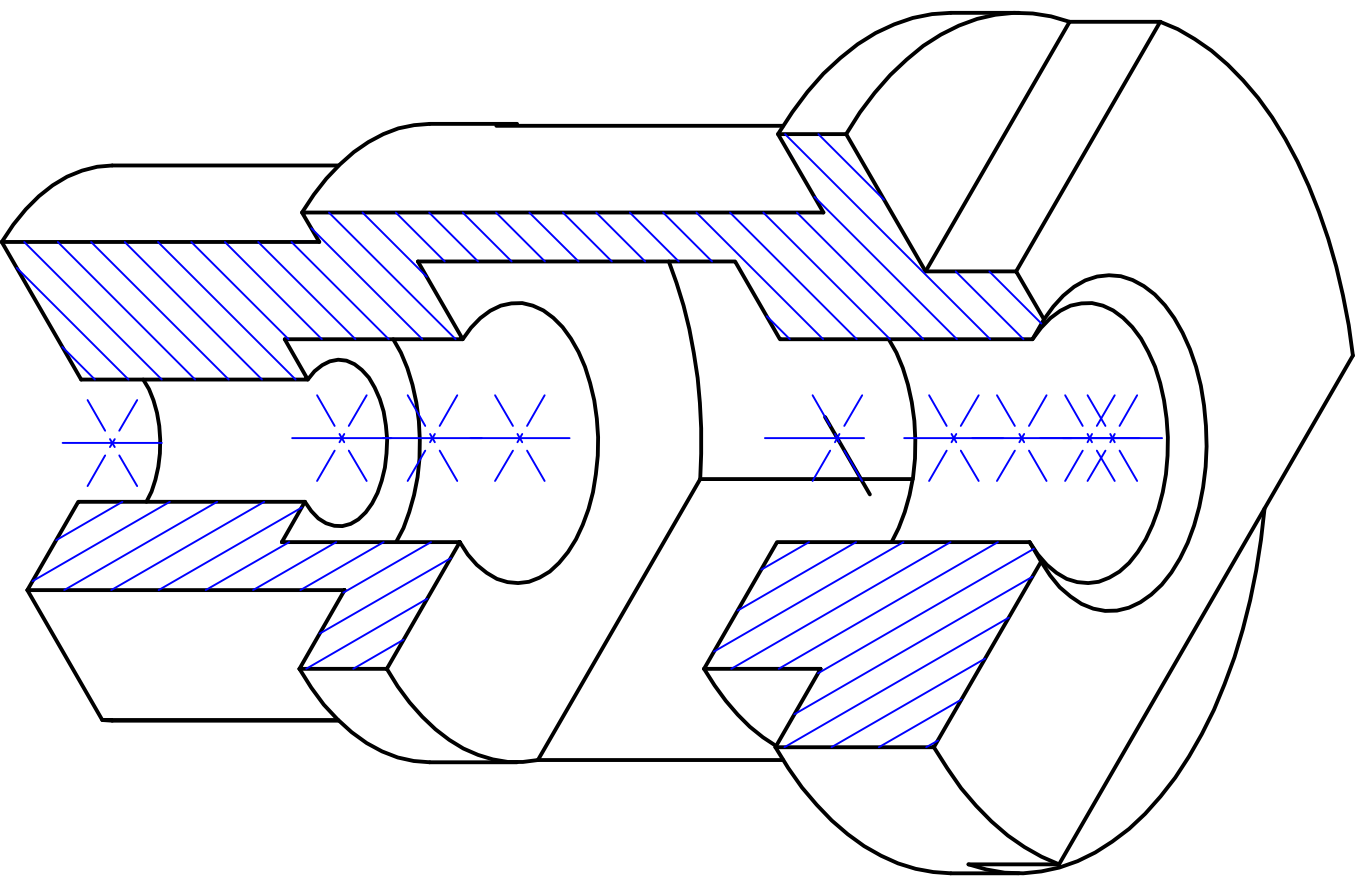


PIEZA 1 (50 minutos - 3 puntos)

Se dan el alzado y la vista lateral derecha de una pieza. Sobre el propio enunciado realizar las modificaciones que se consideren apropiadas para definir correctamente la pieza, y acotarlas. En una lámina A3 dibujar la perspectiva isométrica, eligiendo las condiciones que mejor definan la pieza, y cumpliendo las siguientes condiciones: el punto de vista será el correspondiente al alzado, planta y vista izquierda, la escala 3:1, no se podrán emplear líneas ocultas, y no se aplicará el coeficiente de reducción del sistema isométrico.

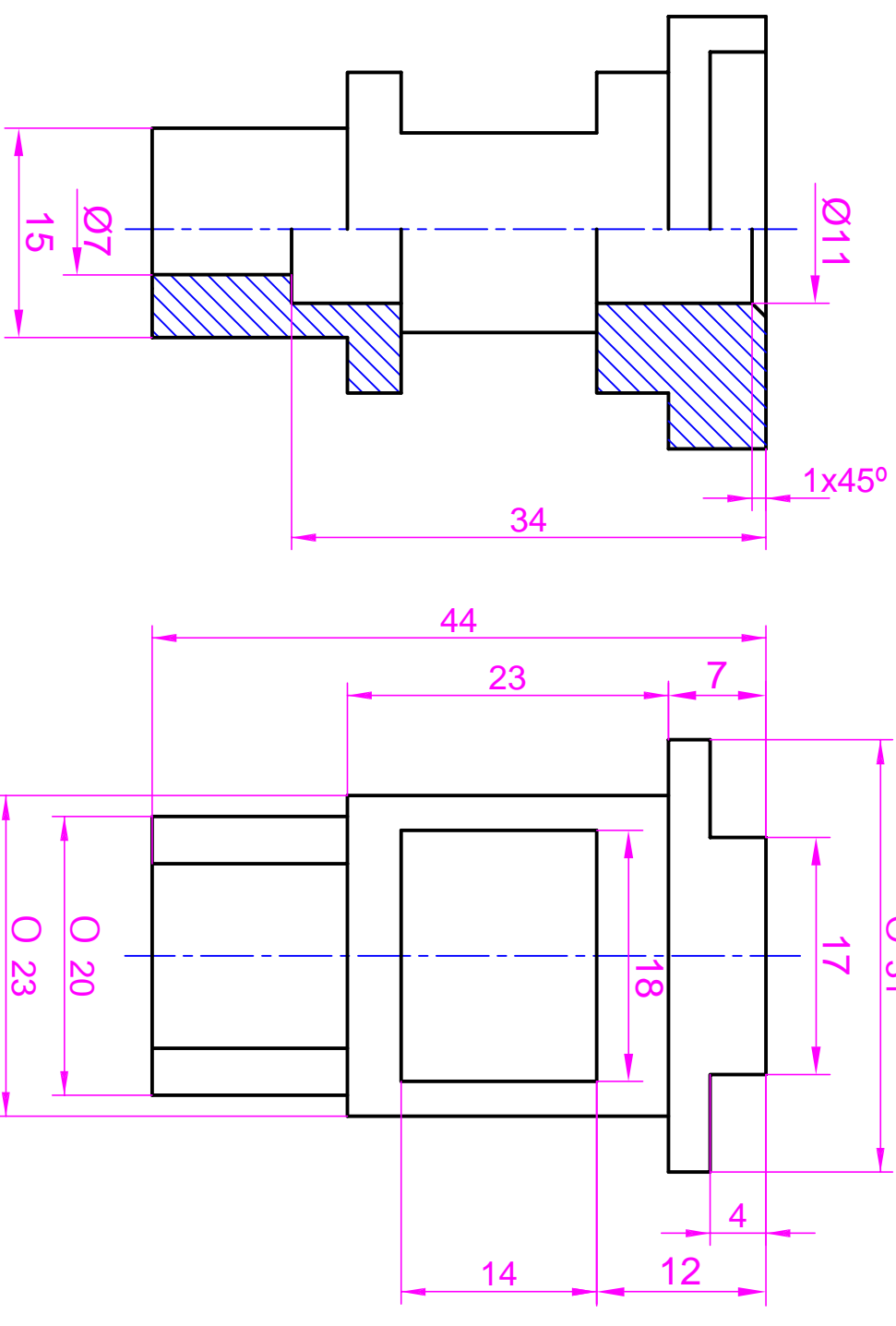


SIS. REP	Escala:	FIRMA	DIBUJO INDUSTRIAL I / EXPRESIÓN GRÁFICA		SERIE
	2:1		EJE ACCIONAMIENTO		Nº:
Nombre:		DNI			Realizado:
Apellidos:			UPM-ETSII-GIGS		
Matricula:		Grupo:			



PIEZA 1 (50 minutos - 3 puntos)

Se dan el alzado y la vista lateral derecha de una pieza. Sobre el propio enunciado realizar las modificaciones que se consideren apropiadas para definir correctamente la pieza, y acotarlas. En una lámina A3 dibujar la perspectiva isométrica, eligiendo las condiciones que mejor definan la pieza, y cumpliendo las siguientes condiciones: el punto de vista será el correspondiente al alzado, planta y vista izquierda, la escala 3:1, no se podrán emplear líneas ocultas, y no se aplicará el coeficiente de reducción del sistema isométrico.

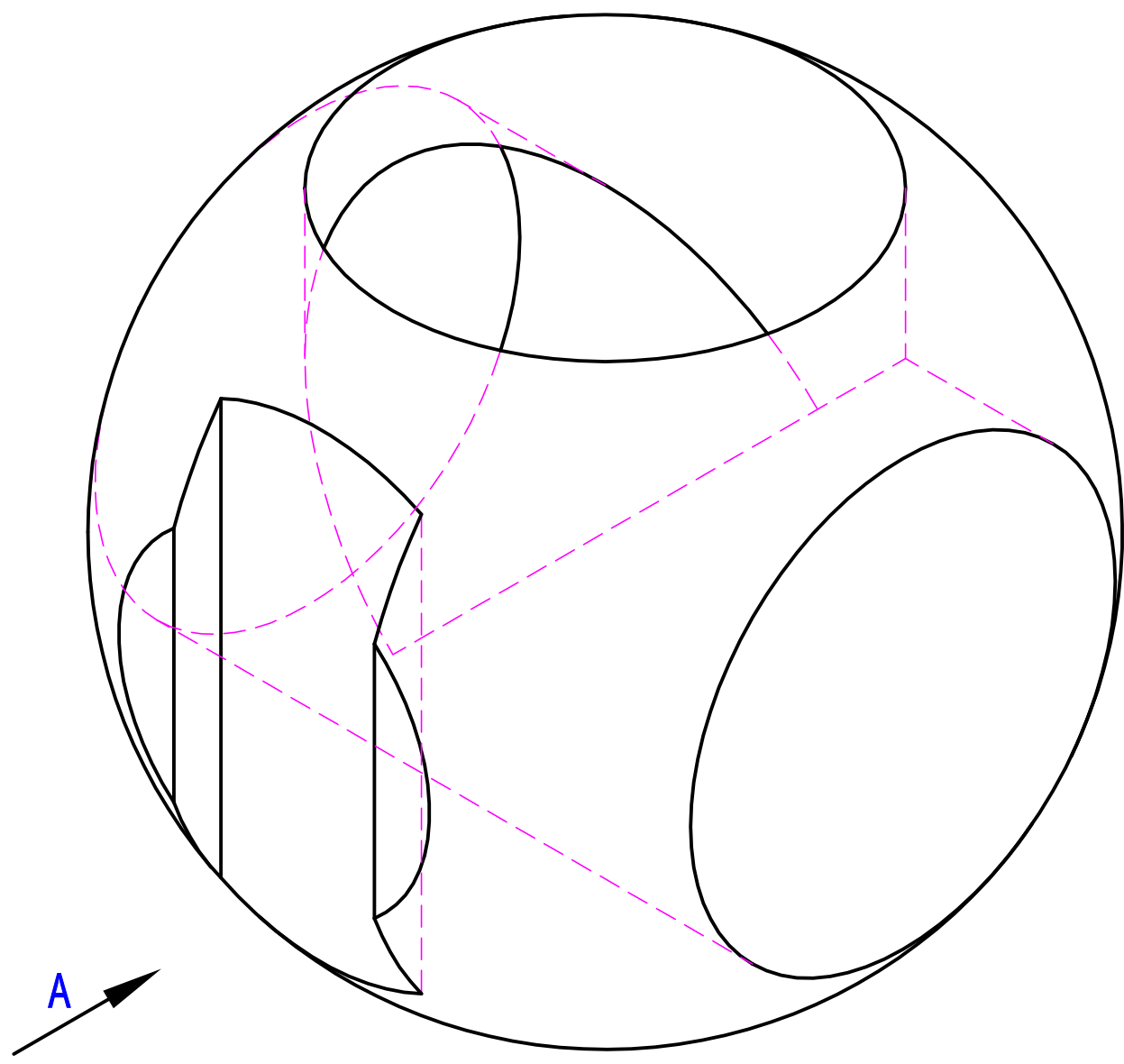



MODIFICACIONES		R=1	EJE ACCIONAMIENTO		Hoja nº	Nº hojas
Tol.gen.	Escala					
	3:1					
Dibujad.	Fecha	Nombre		UPM-ETSII-GIGS	Hoja nº	Nº hojas
Compr.						
Sustituye a:		Sustituido por:				
Plano nº :						

MODIFICACIONES		2:1	EJE ACCIONAMIENTO		Hoja nº	Nº hojas
Tol.gen.	Escala					
	2:1					
Dibujad.	Fecha	Nombre		UPM-ETSII-GIGS	Hoja nº	Nº hojas
Compr.						
Sustituye a:		Sustituido por:				
Plano nº :						

PIEZA 2 (40 minutos - 2.5 puntos)

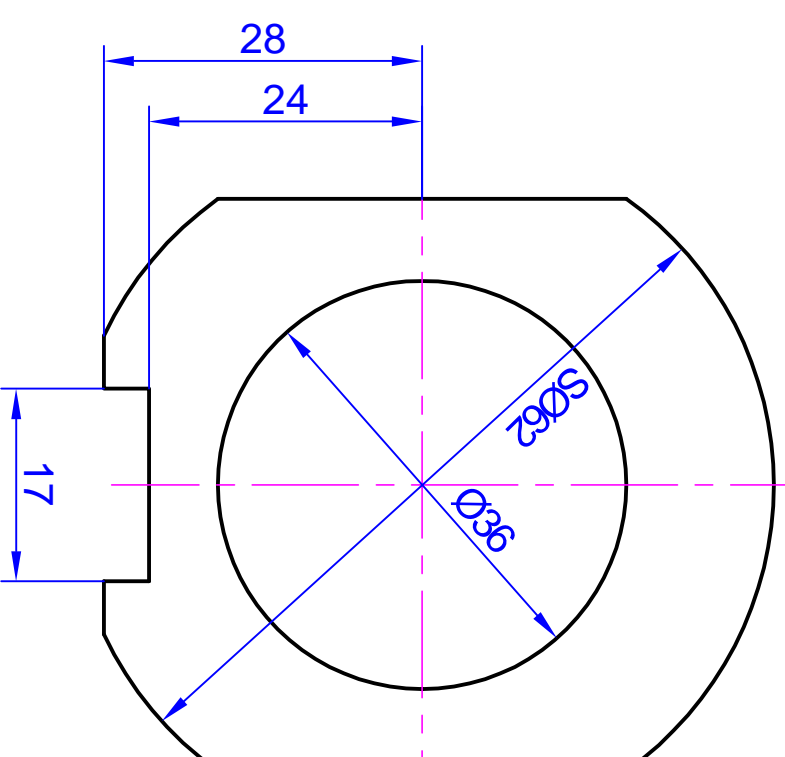
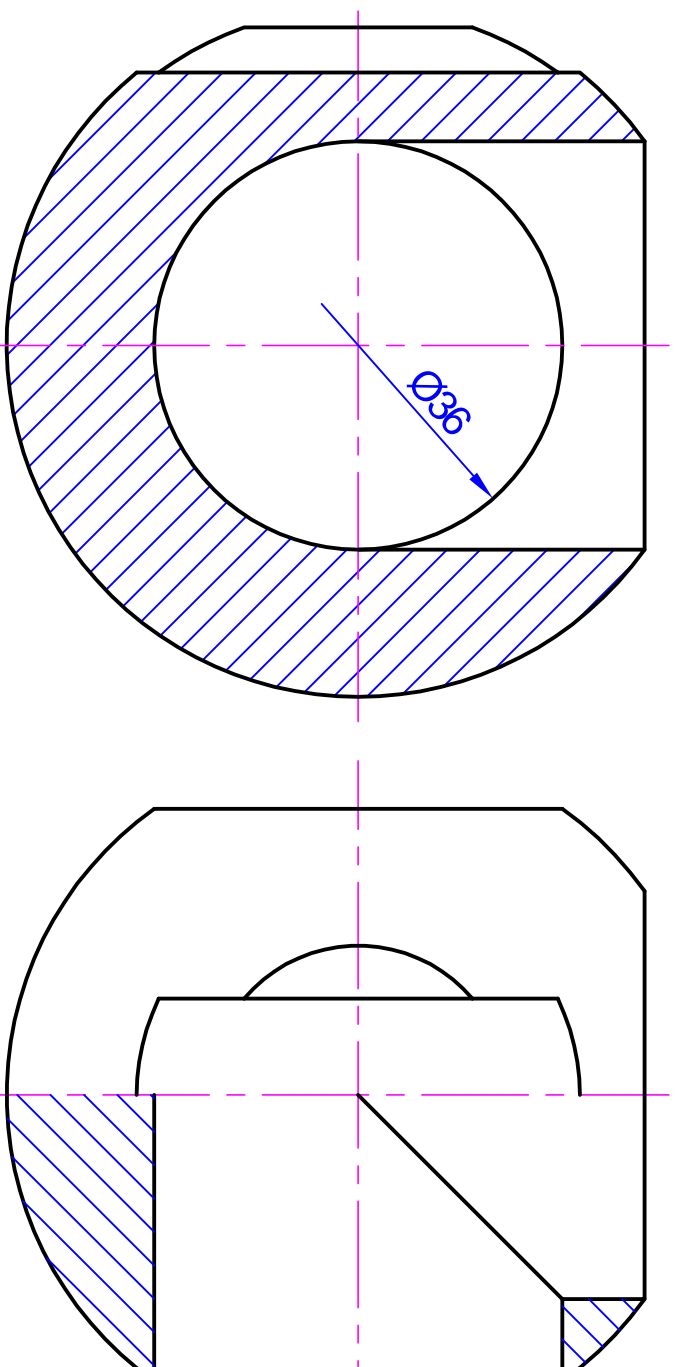
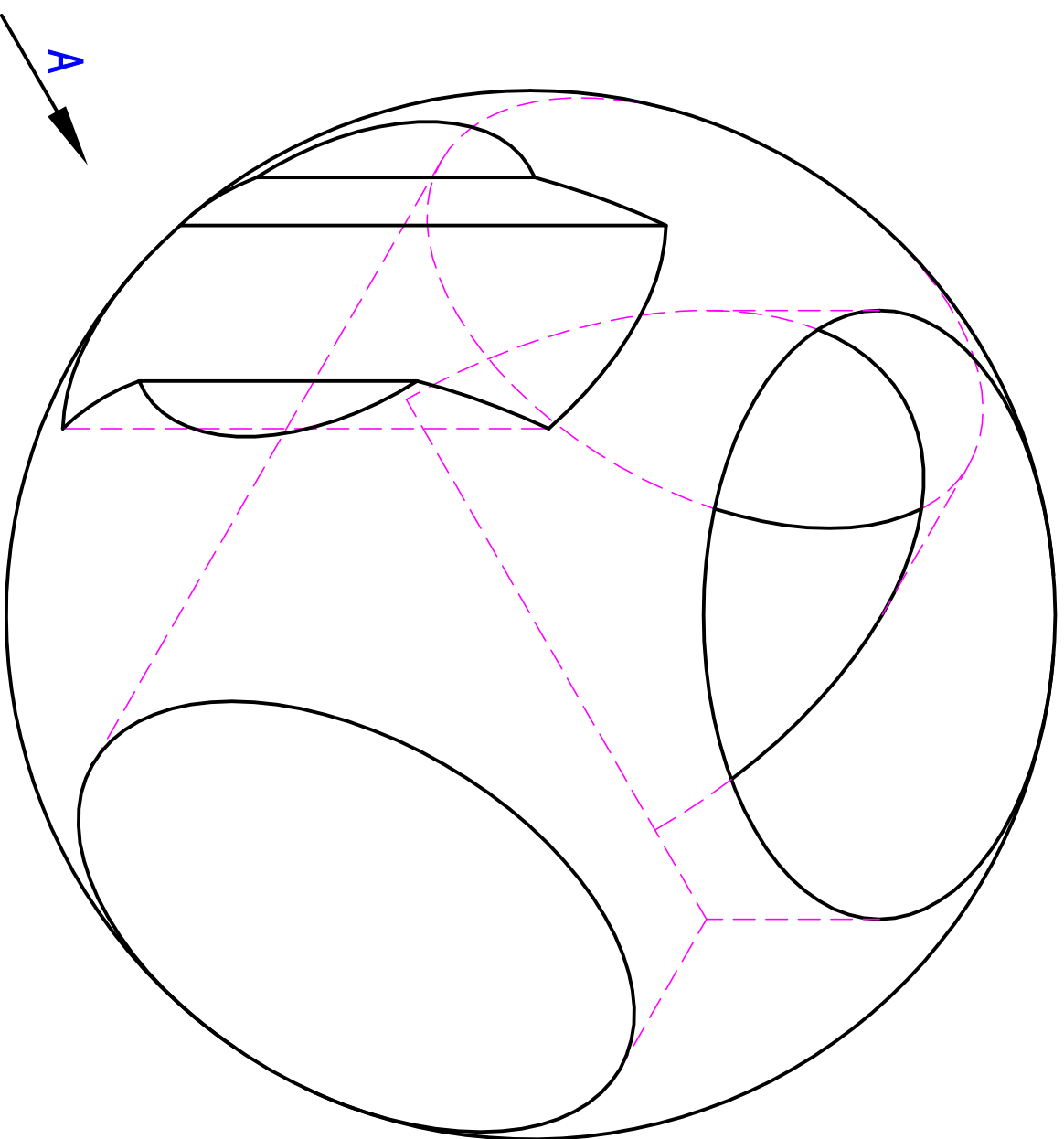
Dada la perspectiva isométrica de una pieza en la que se han representado todas sus líneas ocultas, dibujar a mano alzada en una lámina A3, en Sistema Europeo, a escala 3:2, y en las condiciones que se consideren mas adecuadas, las siguientes vistas: alzado, planta y vista lateral derecha. Acotar dichas vistas. Tómese como Alzado el indicado por la flecha.



SIS. REP	Escala:	FIRMA	DIBUJO INDUSTRIAL I / EXPRESIÓN GRÁFICA		SERIE
 R=1	2:1		BOLA DISTRIBUCIÓN		Nº:
Nombre:	DNI				Realizado:
Apellidos:			UPM-ETSII-GIGS		
Matricula:	Grupo:	Fecha:			

PIEZA 2 (40 minutos - 2.5 puntos)

Dada la perspectiva isométrica de una pieza en la que se han representado todas sus líneas ocultas, dibujar a mano alzada en una lámina A3, en Sistema Europeo, a escala 3:2, y en las condiciones que se consideren mas adecuadas, las siguientes vistas: alzado, planta y vista lateral derecha. Acotar dichas vistas. Tómese como Alzado el indicado por la flecha.

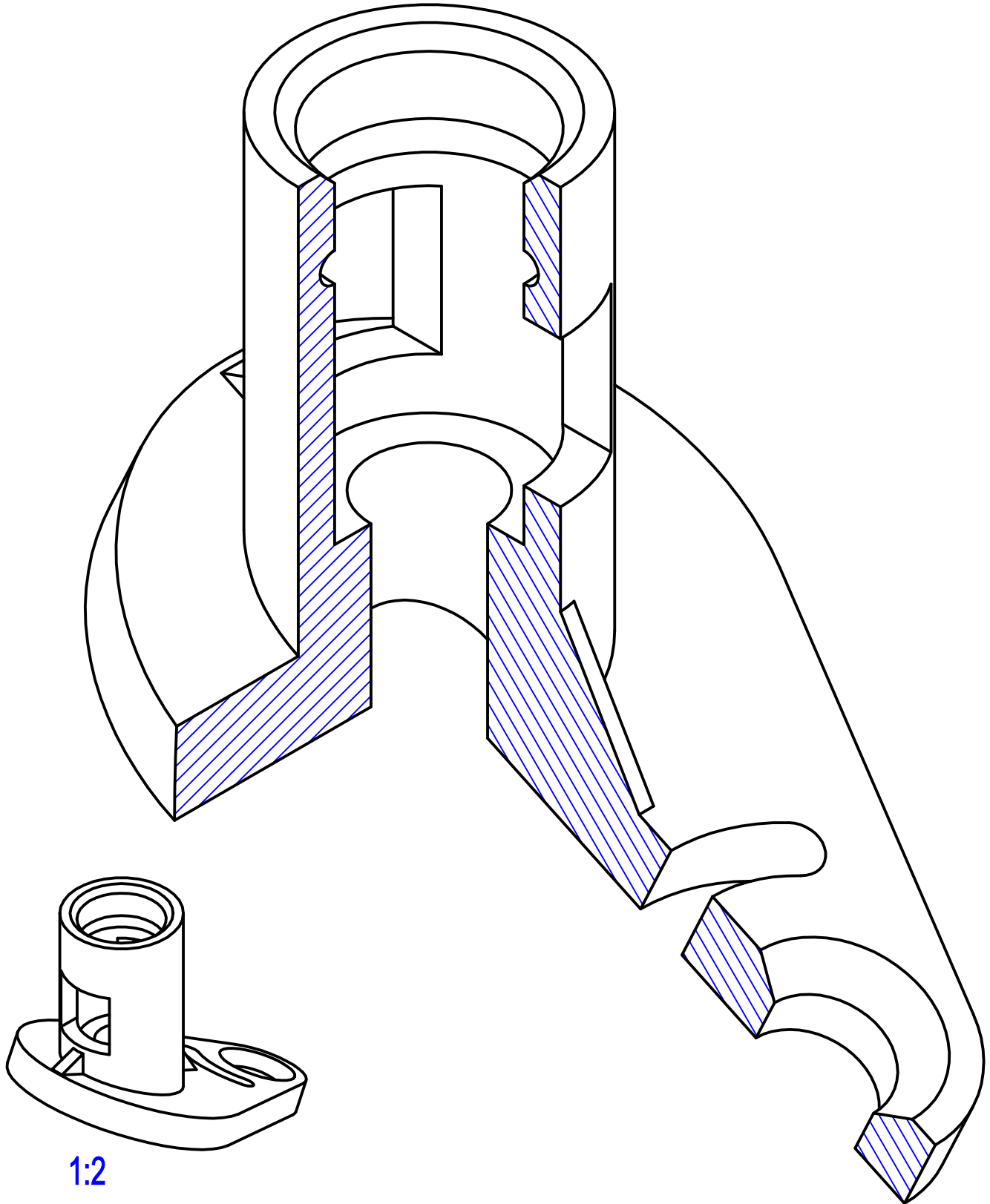


MODIFICACIONES		R=1	BOLA DISTRIBUCIÓN		Hoja nº
Tol.gen.	Escala		Nombre	Nº hojas	
	2:1				
Dibujad.	Fecha	UPM-ETSII-GIGS	Hoja nº		
Compr.					
Sustituye a:		Sustituido por:	Nº hojas		
Plano nº :					

MODIFICACIONES		3:2	BOLA DISTRIBUCIÓN		Hoja nº
Tol.gen.	Escala		Nombre	Nº hojas	
	3:2				
Dibujad.	Fecha	UPM-ETSII-GIGS	Hoja nº		
Compr.					
Sustituye a:		Sustituido por:	Nº hojas		
Plano nº :					

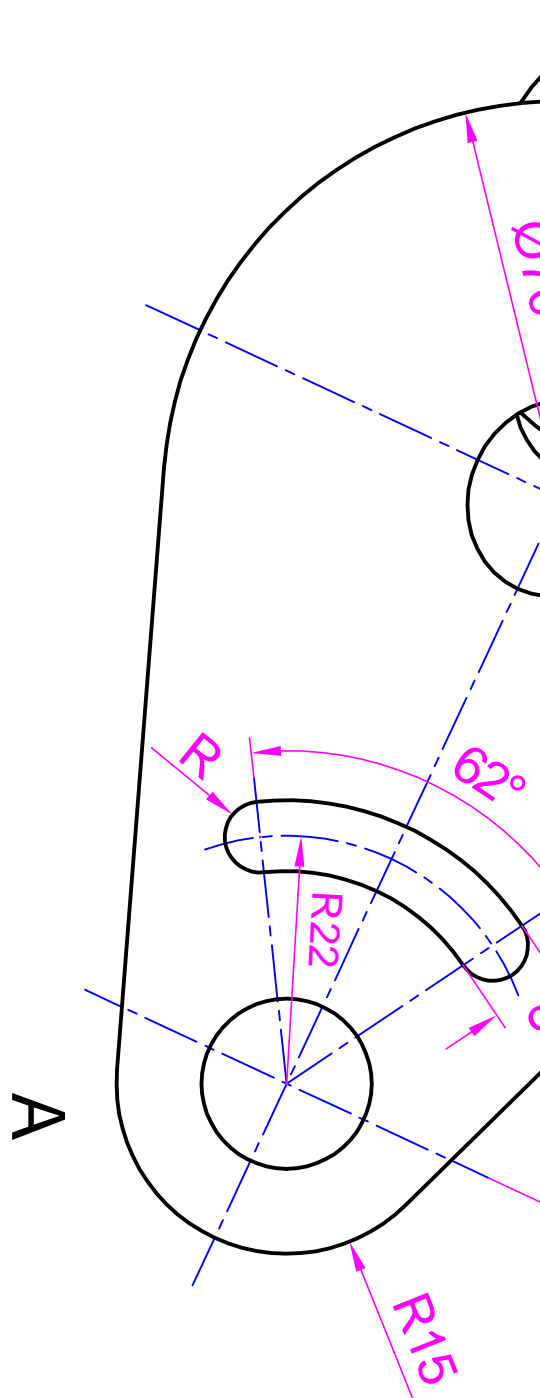
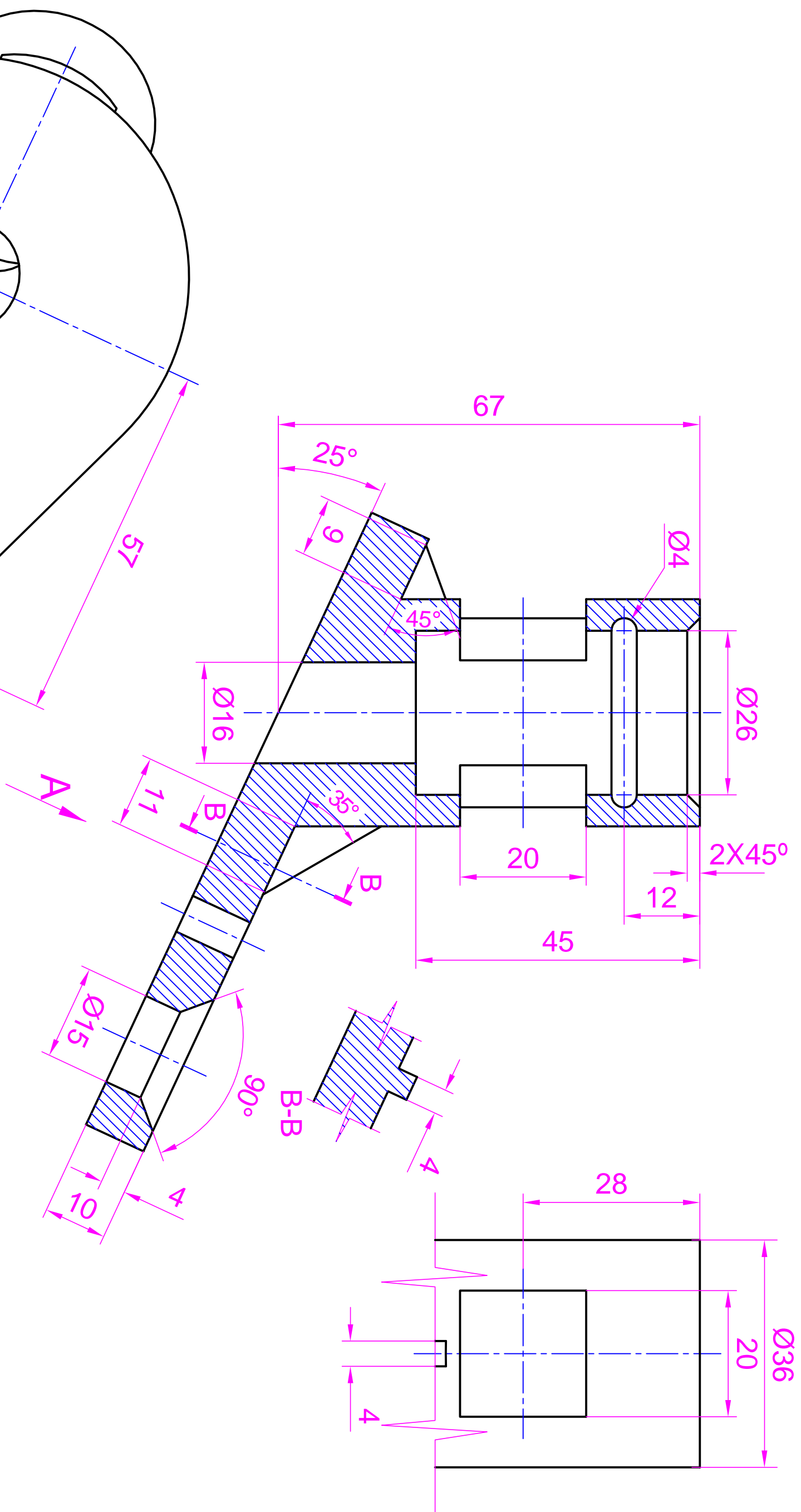
PIEZA 3 (75 minutos - 4.5 puntos)

Dada la perspectiva isométrica de la pieza, en la que no se han representado sus elementos de simetría, dibujar a mano alzada en una lámina A3, en sistema europeo, a escala 3:2, las vistas acotadas que se consideren mas adecuadas para definir la pieza dada.



1:2

SIS. REP	Escala:	FIRMA	DIBUJO INDUSTRIAL I / EXPRESIÓN GRÁFICA		SERIE
 R=1	3:2		SOPORTE OBLÍCUO		Nº:
Nombre:		DNI			Realizado:
Apellidos:			UPM-ETSII-GIGS		
Matricula:	Grupo:	Fecha:			



MODIFICACIONES		Tol. gen.		Escala		Nombre	
				3:2			
Dibujad.		Fecha		Nombre		Hoja n.º	
Compr.							
Sustituye a:		Sustituido por:		UPM-ETSII-GIGS		N.º hojas	
Plano n.º							

SOPORTE OBLÍCUO

UPM-ETSII-GIGS