

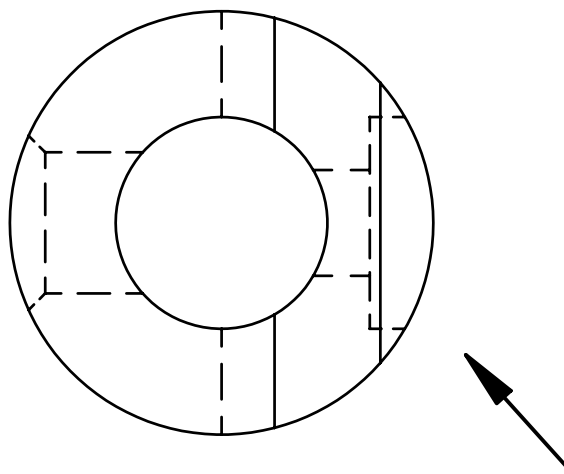
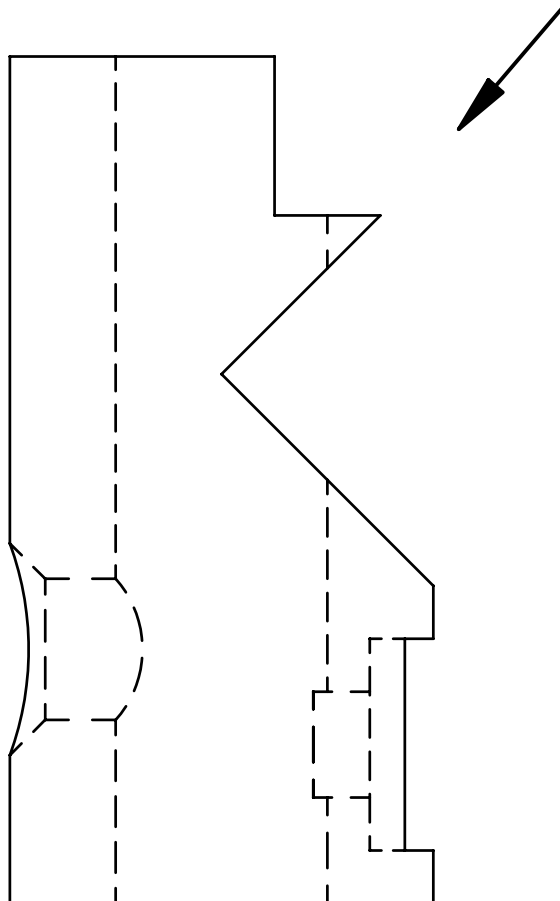
E.T.S.I.I.M. - EXPRESION GRAFICA Ing. Q DIBUJO INDUSTRIAL I Ing.I

Dadas las vistas de la pieza, se pide:

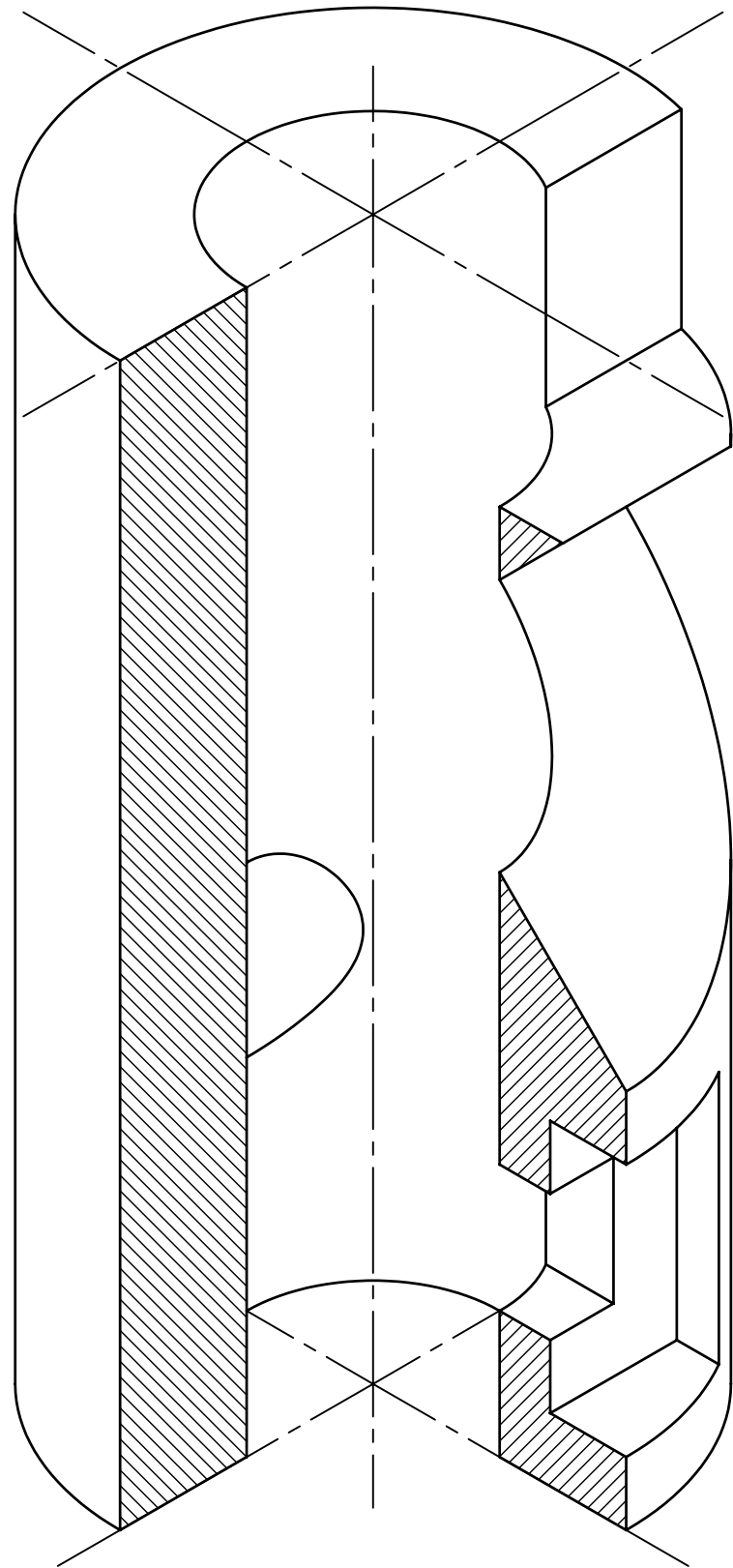
1º En una lámina A3 realizar en sistema europeo, a escala 10:7, el plano de despiece, es decir, las vistas acotadas necesarias para definir la pieza.


2º En una hoja A3 dibujar las perspectiva isométrica a escala 1:1 empleando el punto de vista indicado por las flechas, sin aplicar el coeficiente de reducción del sistema isométrico, y con un corte del cuarto de pieza más cercano al punto de vista.

5 Puntos. 1,5 Horas

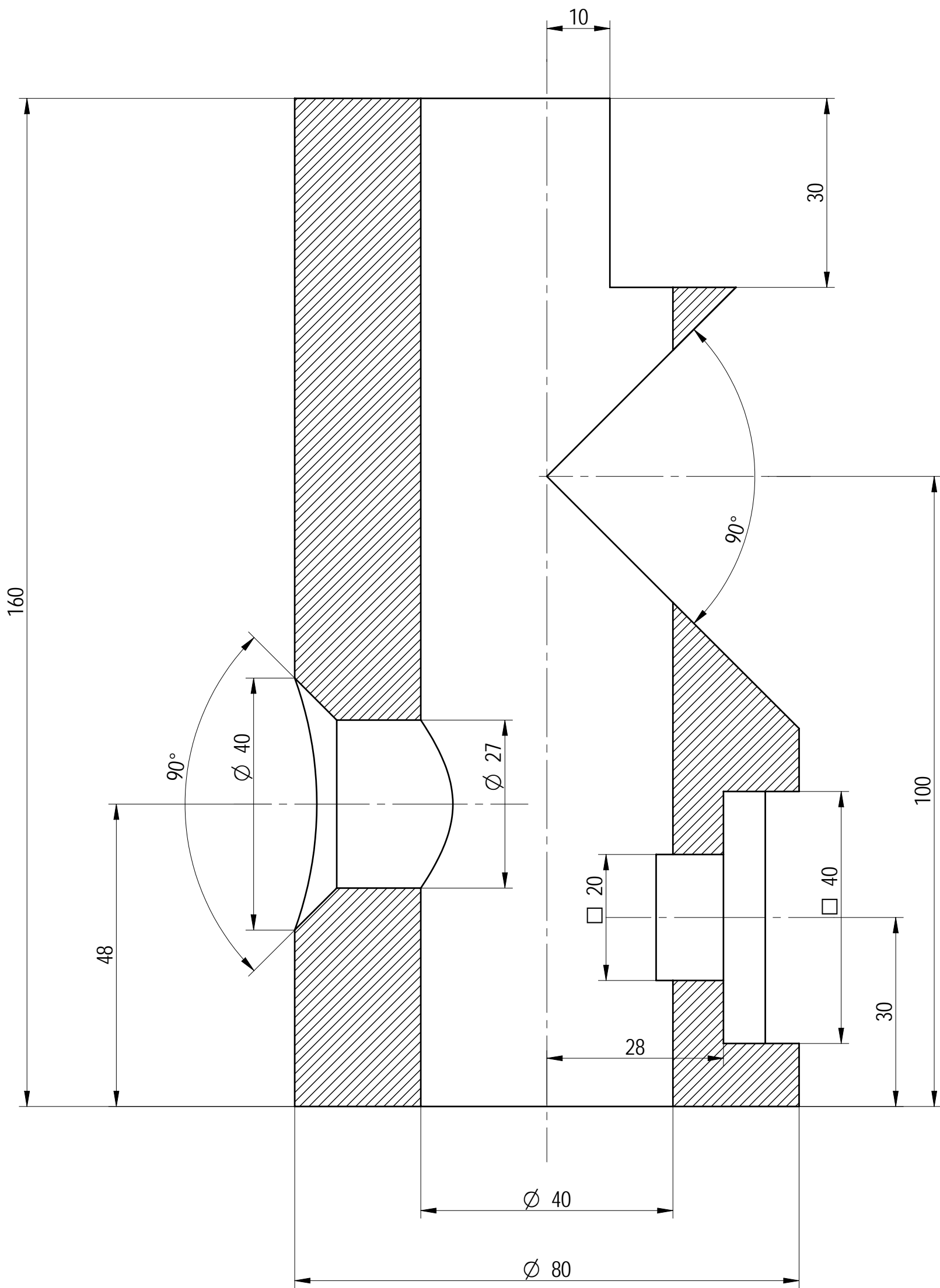


SIS. REP.	Escala:	FIRMA	EXPRESION GRAFICA (IQ) DIBUJO INDUSTRIAL (II)	SERIE
	7:10		PIEZA 1	Nº: J06
Nombre:		ONI		Realizado: JMC
Apellidos:			GIG - ETSII - UPM	
Matrícula:	Grupo	Fecha:	27.06.06	



SIS. REP.	Escala:	FIRMA	EXPRESION GRAFICA		SERIE	MOD
 R=1	1:1				Nº:	053
Nombre:	DNI				Realizado:	JMC
Apellidos:					GIG - ETSII - UPM	
Matrícula:	Grupo	Fecha:				

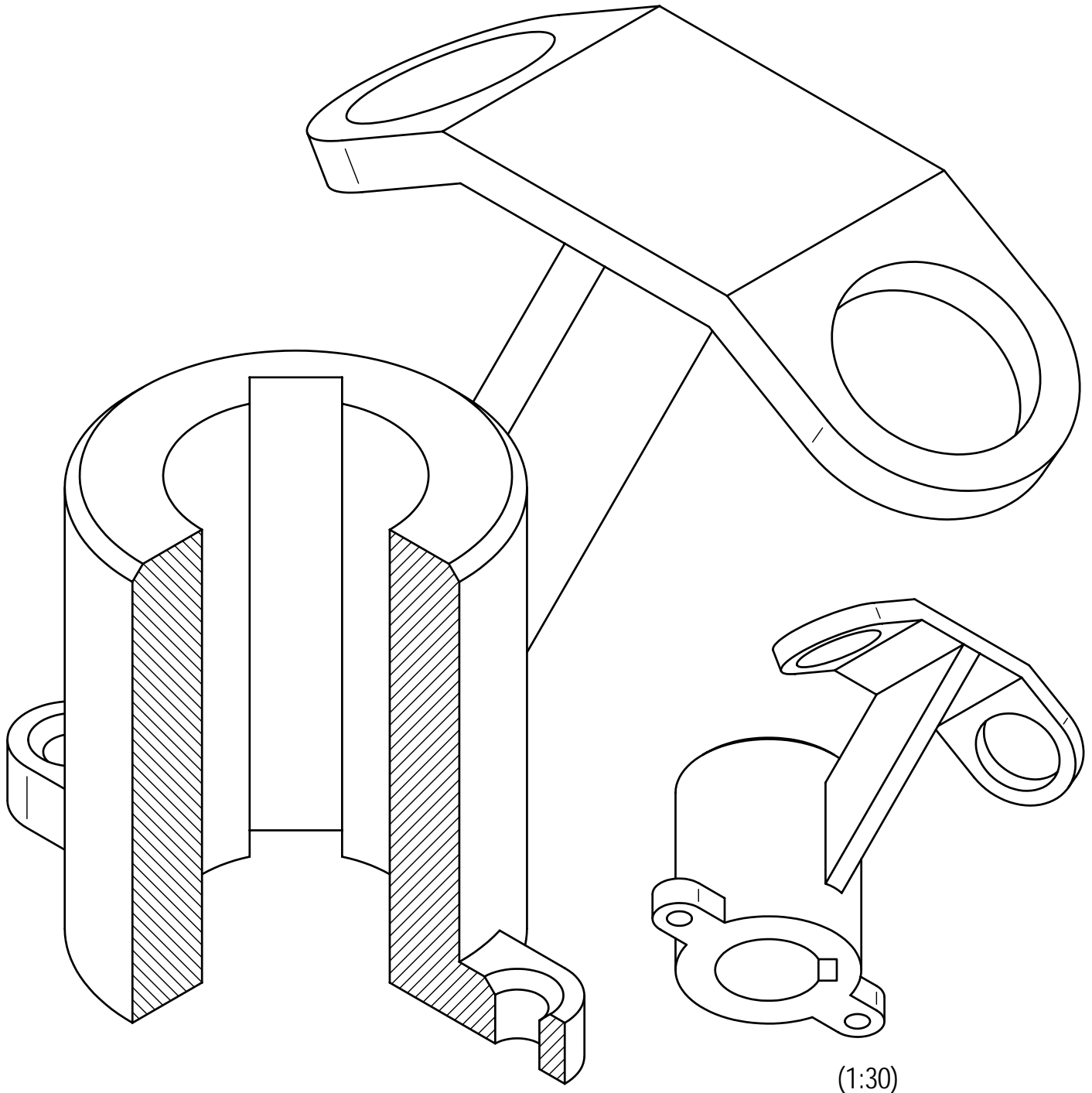
SOLID EDGE ACADEMIC COPY



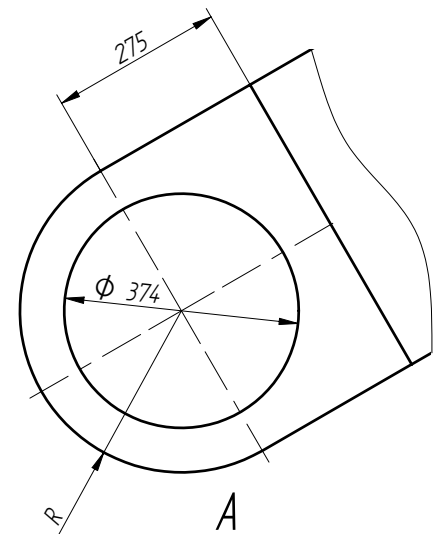
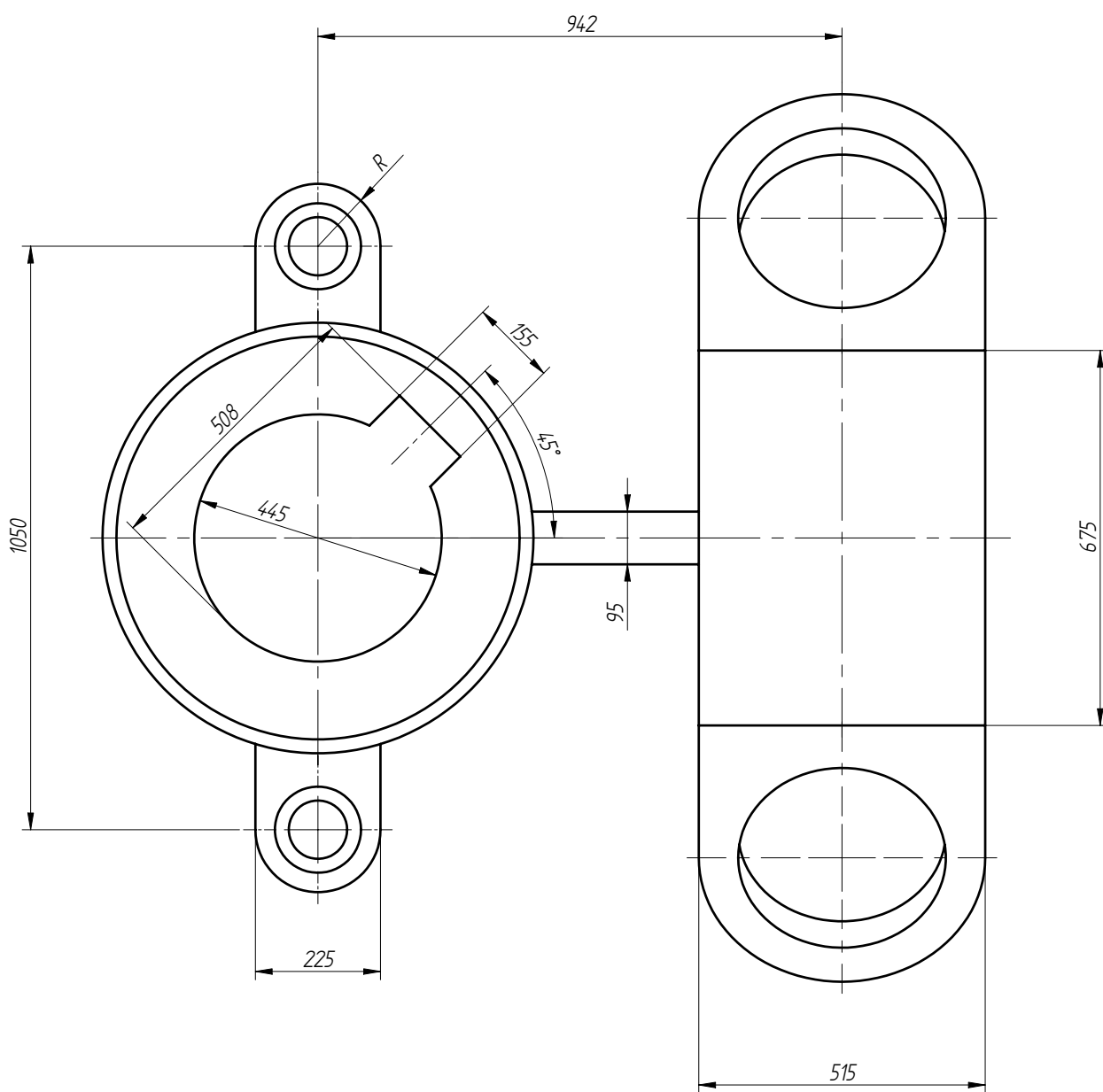
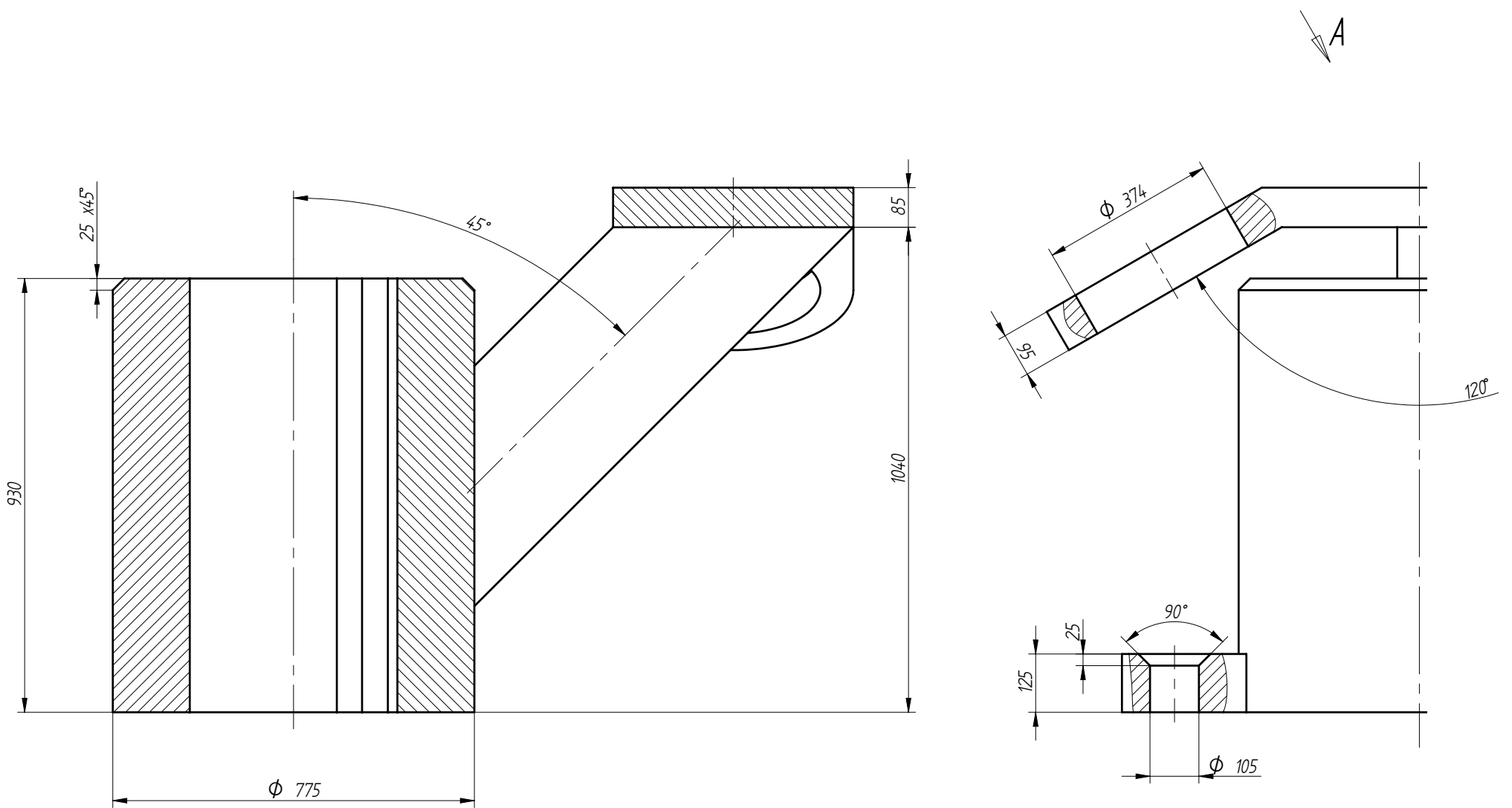
SIS. REP.	Escala:	FIRMA	EXPRESION GRAFICA		SERIE	MOD
	10:7				Nº:	053
Nombre:	Apellidos:		Realizado:		JMC	
Matrícula:	Grupo	Fecha:	GIG - ETSII - UPM			

Dada la perspectiva axonométrica - isométrica de la pieza, dibujar en sistema europeo en una lámina A3, a escala 1:12 las vistas necesarias y suficientes para su definición. Acotar dichas vistas.

5 Puntos. 1,5 Horas



SIS. REP.	Escala:	FIRMA	EXPRESION GRAFICA (IQ) DIBUJO INDUSTRIAL (II)	SERIE
 R=1	1:12		PIEZA 2	Nº: EXG
Nombre:		ONI		Realizado: JMC
Apellidos:			GIG - ETSII - UPM	
Matrícula:	Grupo	Fecha:	27.06.06	



SIS. REP.	Escala:	FIRMA	EXPRESION GRAFICA (IQ) DIBUJO INDUSTRIAL (II)	SERIE
	3:10		PIEZA 2	Nº: EXG
Nombre:		DNI		Realizado: JMC
Apellidos:			GIG - ETSII - UPM	
Matrícula:		Grupo	Fecha: 27.06.06	