

Universidad Politécnica de Madrid

Uso del IoT para construir tú mismo un hogar digital

Comunicación empleando el protocolo HTTP

M^a Luisa Martín Ruiz

- Tarea 1. Aprender a utilizar el servidor web que se encuentra en la maquina virtual que os proporcionamos

Navegador Web



Cliente

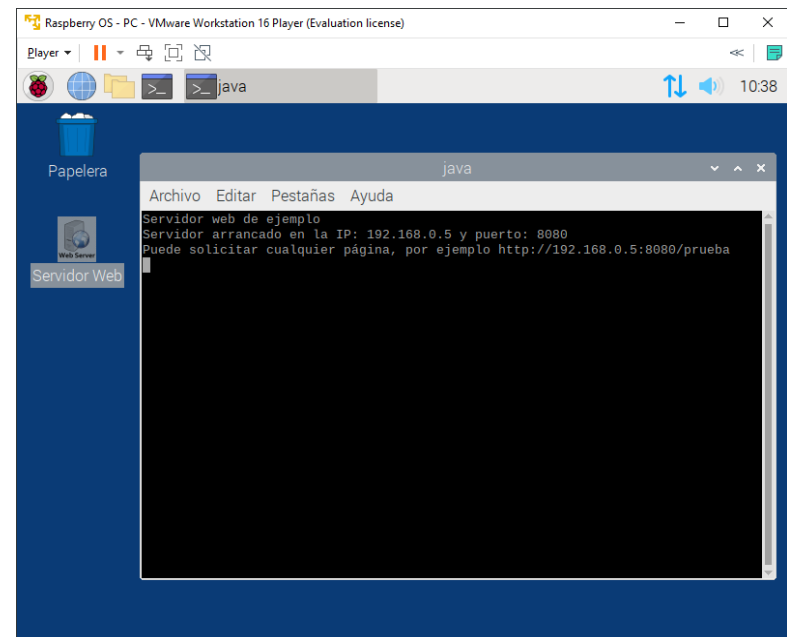
Petición http



Respuesta http



Máquina virtual Raspberry OS



Servidor Web

Ejemplo de Petición: <http://192.168.0.5:8080/prueba>

- Tarea 2: Utilizar la placa de desarrollo con la que estáis trabajando como cliente HTTP, para enviar peticiones al servidor web desplegado en la máquina virtual

Wemos D1 Mini



Cliente

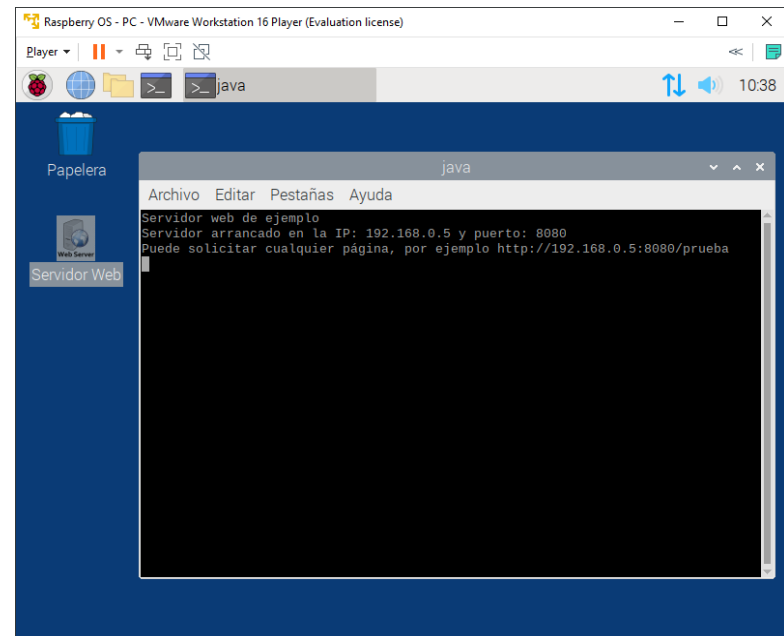
Petición http



Respuesta http



Máquina virtual Raspberry OS



Servidor Web

Ejemplo de Petición: <http://192.168.0.5:8080/prueba>

- Utilizar la placa de desarrollo con la que estáis trabajando como servidor HTTP, para recibir peticiones que os lleguen desde un navegador web

Navegador Web



Cliente

Petición http



Respuesta http



Wemos D1 Mini

192.168.0.200



Servidor Web

Ejemplo de Petición: <http://192.168.0.200/encender>

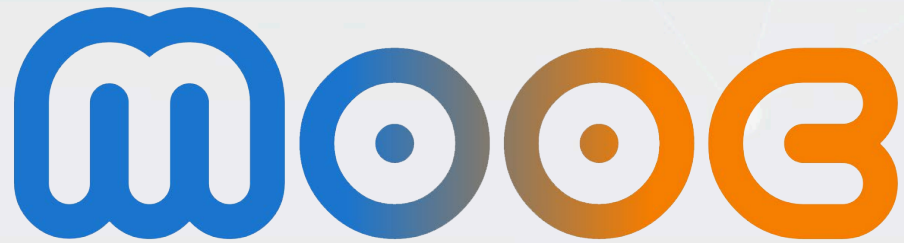
Ejemplo de Petición: <http://192.168.0.200/apagar>



POLITÉCNICA



Universidad Politécnica de Madrid



Universidad Politécnica de Madrid

Uso del IoT para construir tú
mismo un hogar digital

Comunicación empleando el
protocolo HTTP

M^a Luisa Martín Ruiz