



Universidad Politécnica de Madrid

Uso del IoT para construir tú mismo un hogar digital

Instalación de openHAB

Javier Malagón

¿Dónde instalar  
openHAB?

- PC con Windows
- Linux
- Mac
- Raspberry Pi





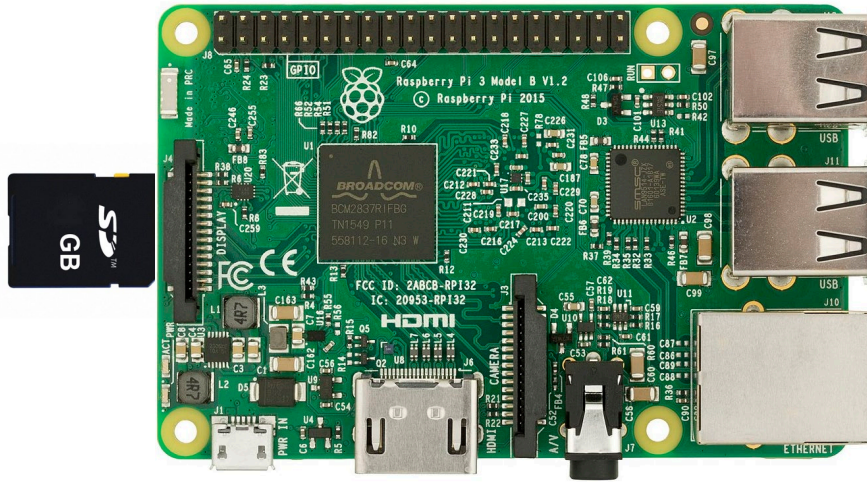
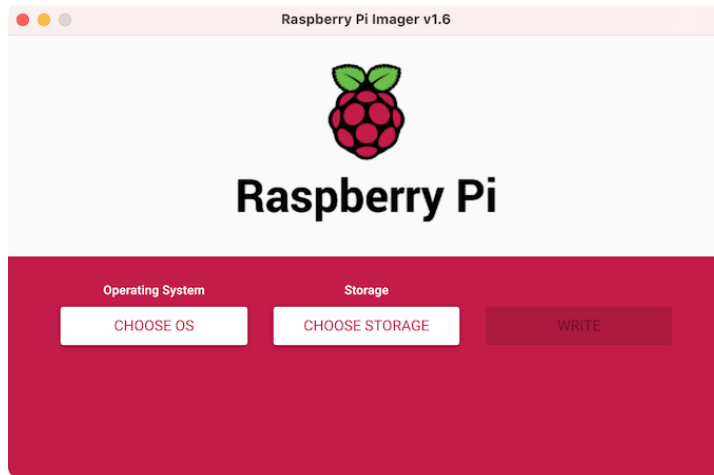




## GitHub



[openhbian-pi-raspios32-202112021757-gitbb960d8-crc8b6dfb1b.img.xz](#)

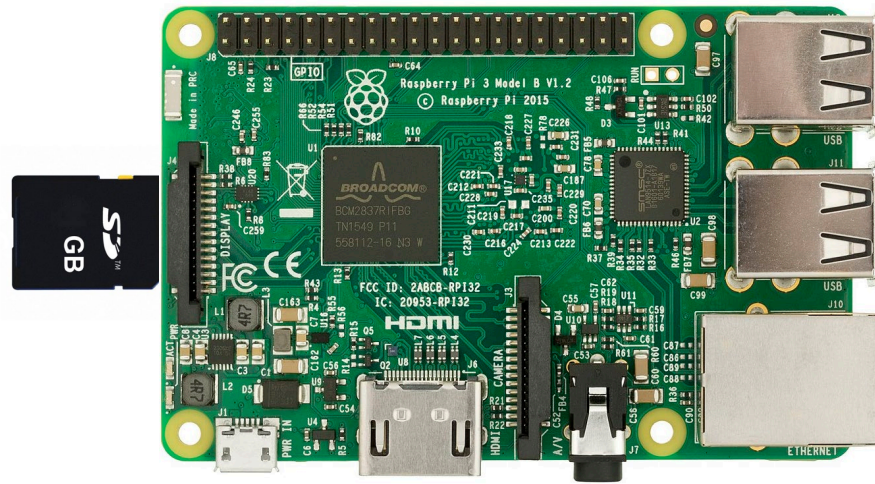
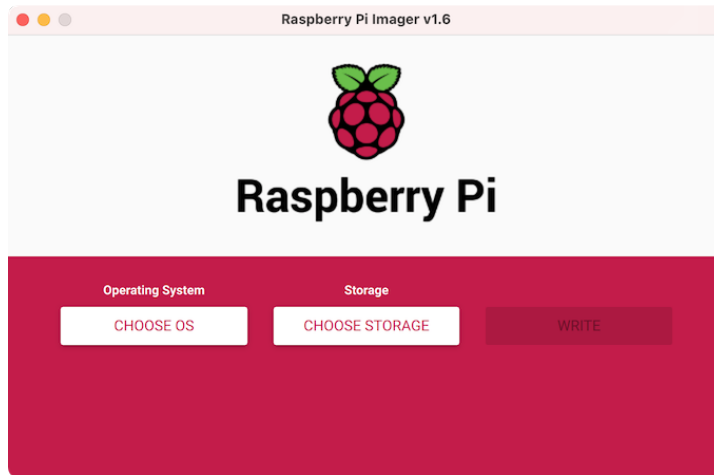




## GitHub



[openhbian-pi-raspios32-202112021757-gitbb960d8-crc8b6dfb1b.img.xz](#)

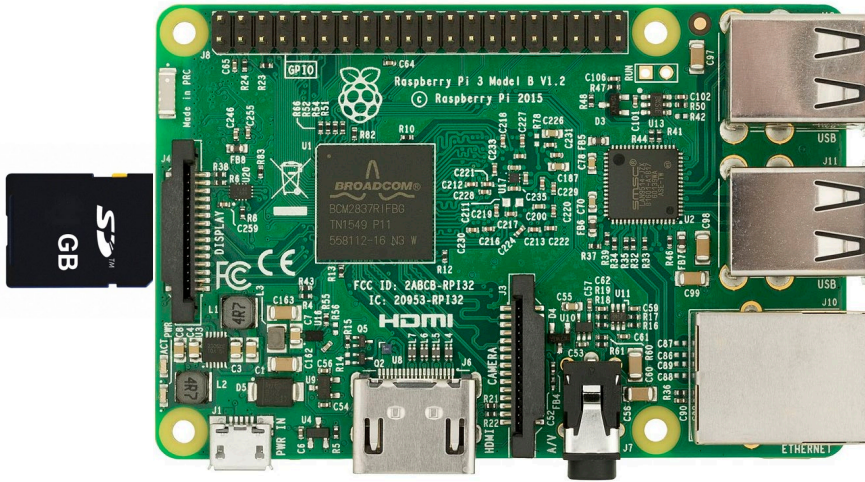




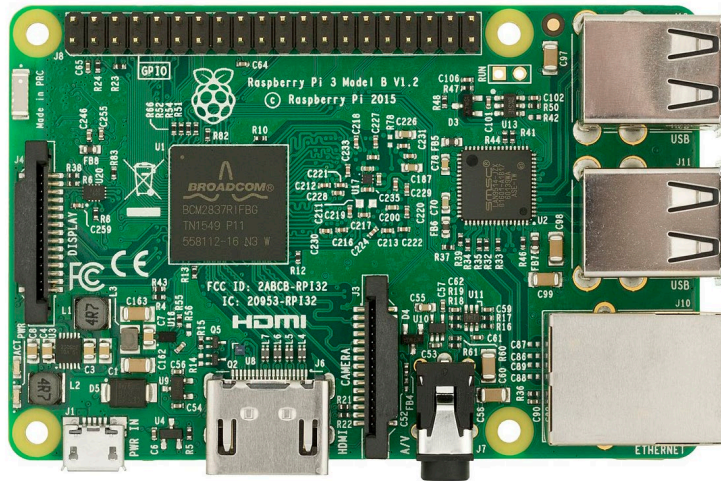
## GitHub



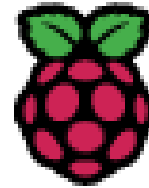
[openhbian-pi-raspios32-202112021757-gitbb960d8-crc8b6dfb1b.img.xz](#)



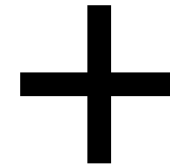
<http://openhbianpi:8080>



Raspberry Pi



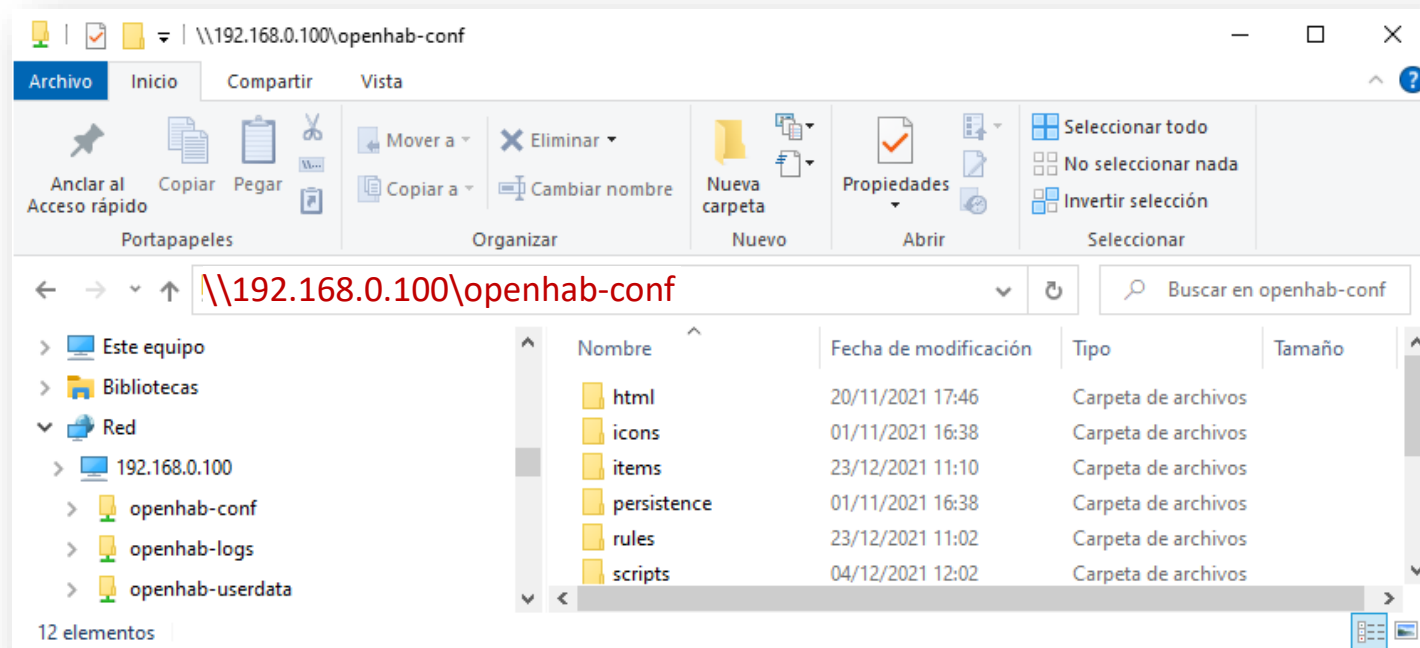
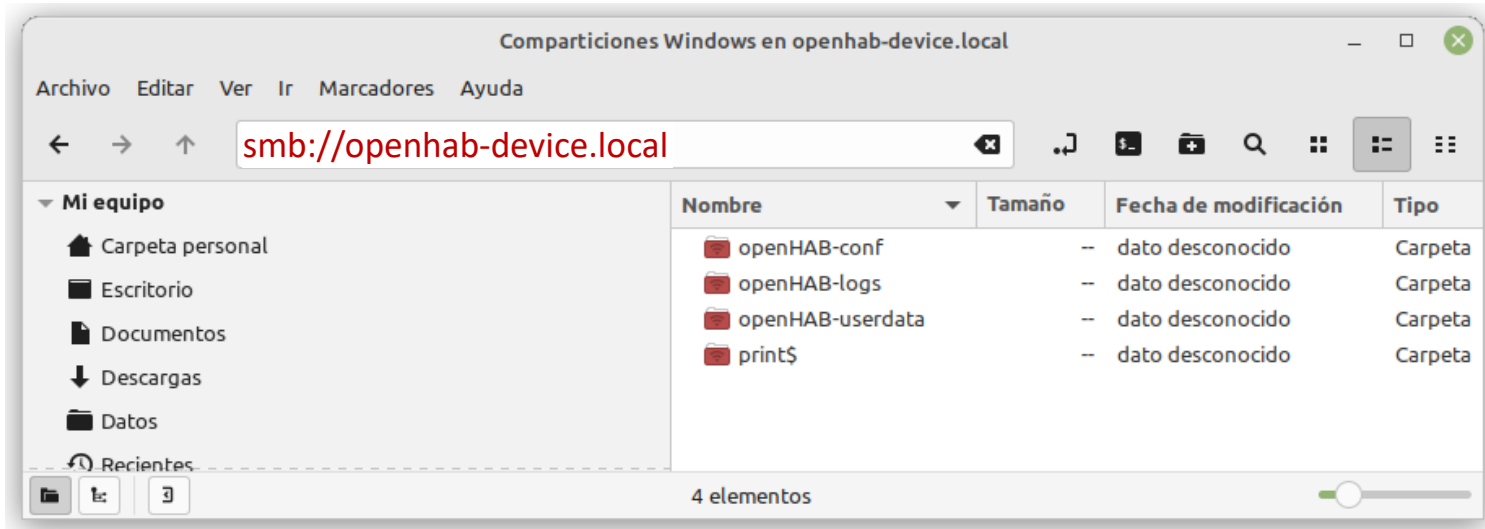
## Raspberry Pi OS



## openHAB

1. Instalar Java
2. Añadir el repositorio de openHAB
3. Instalar el paquete openHAB
4. Arrancar el servicio openHAB
5. Configurar el servicio para que arranque automáticamente
6. Conectarse al sitio web: <http://IPraspberry:8080>
7. Crear la cuenta de administrador
8. Realizar un configuración inicial mediante un asistente

# Acceso al sistema de ficheros





## empowering the smart home

a vendor and technology agnostic automation software for your home





Universidad Politécnica de Madrid

Uso del IoT para construir tú mismo un hogar digital

Instalación de openHAB

Javier Malagón