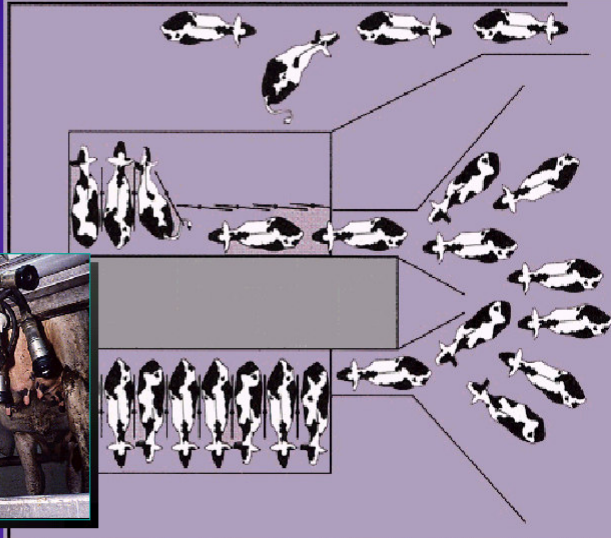
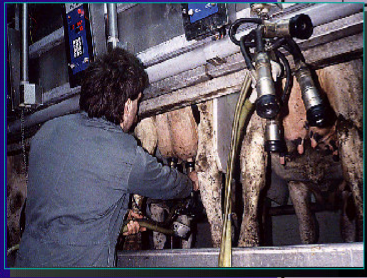


Salas paralelo (1)



Salas paralelo (2)

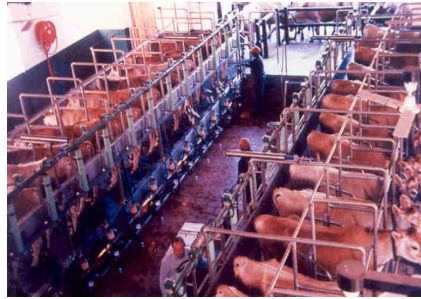


- Muy versátil. Rebaños de 50 a 2.000 vacas
- Disponible desde 1x4 hasta 2x40
- Fácilmente ampliable
- Corta distancia entre ubres (80 cm)
- Menor longitud de sala con = nº de plazas
- Salida total o por módulos. Más rendimiento
- Más eficiente
- Menor riesgo de coces y de caída de pezoneras

- Peor visión del animal
- Peor acceso a pezones delanteros
- Más superficie a limpiar
- Edificios más anchos (>11 m)



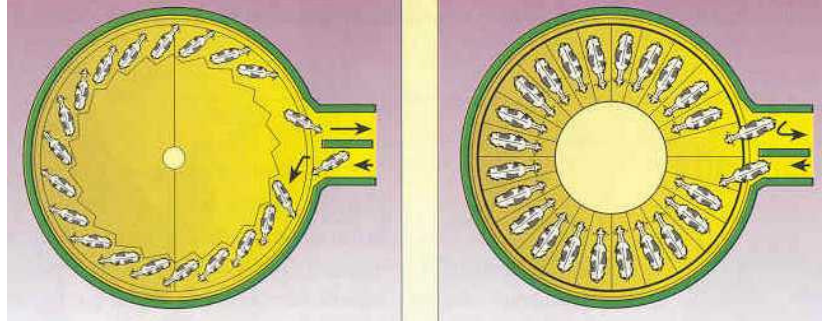
Salas paralelo (3)



Salas rotativas (1)



Salas rotativas (2)

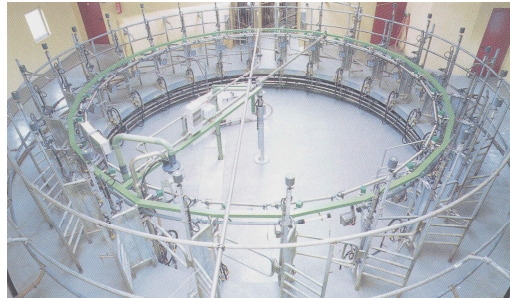


En Espina de Pescado
(ordeño interior)

Ordeño exterior

Salas rotativas (3)

Ordeño interior



- El ordeñador se encuentra en la parte interior de la plataforma
- Se puede supervisar el proceso del ordeño e intervenir rápidamente si es preciso
- Ordeño desde el lado

Salas rotativas (4)

Ordeño exterior



- El ordeñador se encuentra en el exterior de la plataforma
- Acceso fácil al lugar de trabajo
- Sector de entrada bien visible
- Rápida entrada y salida de los animales de la plataforma
- Los animales aprenden fácilmente la rutina

Salas rotativas (5)

- Rebaños muy grandes
- ¿Sala con mayor rendimiento?
- ¿Ordeño individual?
- El operario se mueve poco.
- Bajo riesgo de coces
- En ordeño exterior, se pierde de vista el animal
 - Construcción cara
 - Compleja adecuación de la velocidad de giro

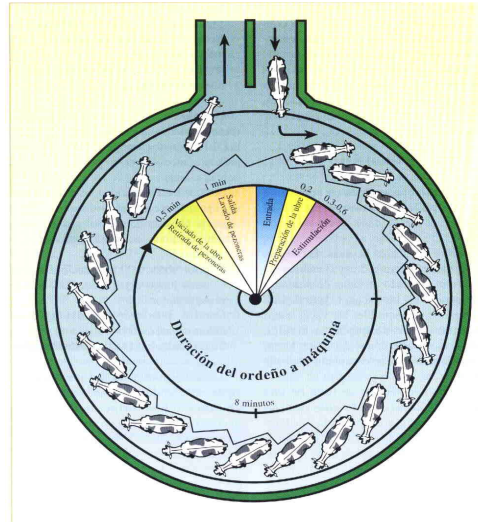
Salas rotativas (4)

$T(t. \text{ por vaca}) = \frac{10 \text{ min/vuelta}}{22 \text{ plazas}} = 0,45 \text{ min Plaza}$
 $D(\text{vacas/h/Hombre}) = \frac{60 \text{ min}}{0,45} = 133 \text{ v/h/hom.}$

RUTINA DE ORDEÑO

Comprobación=0,08min/ordeñador
Limpieza= 0,04min/ordeñador
Colocación= 0,16min/ordeñador
Rutina Total=0,28min/ordeñador = 17 seg

$0,45 - 0,28 = 0,17 \text{ min p. Control de la vaca que sale}$



Salas rotativas (5)

