

PUNTO NODAL

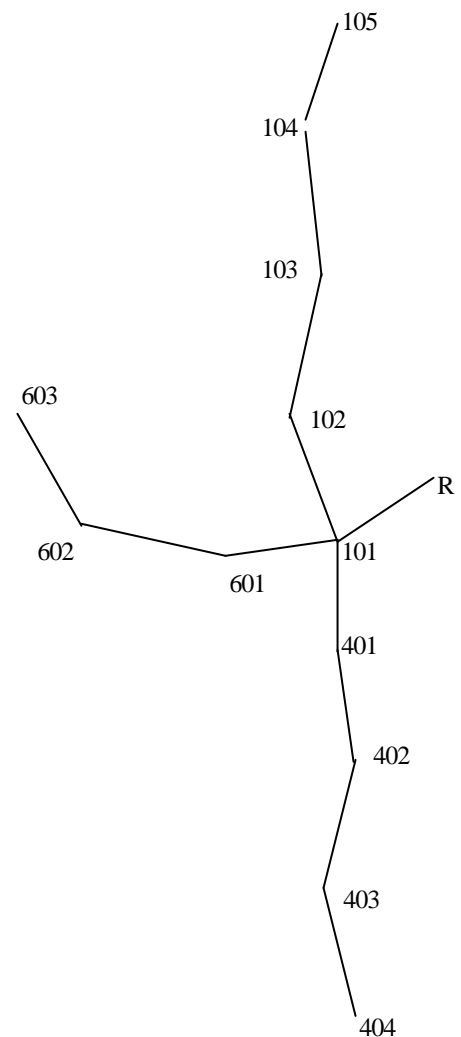
Determinar Los acimutes de los ejes de los tres itinerarios que concurren en el punto 101, suponiendo que los cierres acimutales están dentro de tolerancia.

Se conocen las coordenadas de los puntos:

	X	Y
105	35.455,66	65.245,76
104	35.352,26	64.936,60
603	35.019,54	64.793,06
602	34.994,15	64.729,70
403	34.983,53	64.162,49
404	34.931,56	63.995,10

Los datos de campo son:

EJE	LECTURA ACIMUTAL
104-105	4,2000
-103	210,1480
103-104	230,1300
-102	12,9260
102-103	119,2470
-101	333,4280
101-102	42,3950
-401	250,9920
-601	346,9040
-R	47,2410
403-404	216,4180
-402	22,1200
402-403	249,9860
-401	66,8770
401-402	205,2280
-101	395,5300
602-603	53,2200
-601	167,4200
601-602	171,7620
-101	361,2650



SOLUCIÓN

Acimut del Punto Nodal:

$$q_{101}^R = 28,3096$$

Acimutes compensados de los ejes de la poligonal:

EJE	Acimutes Compensados
104-105	20,5475
-103	226,4933
103-102	209,2871
102-101	223,4659
101-R	28,3096
403-404	219,1646
-402	24,8668
402-401	41,7580
401-101	32,0603
602-603	24,2636
-601	138,4656
601-101	127,9706