



**ESCUELA UNIVERSITARIA DE INGENIERÍA  
TÉCNICA AERONÁUTICA**

**PRÁCTICA N° 5**

**INGENIERÍA GRÁFICA**

**TEMA: Normalización**

**OBJETIVO DE LA PRÁCTICA:**

Iniciación en la lectura de conjuntos, identificación de piezas, realización de listas de componentes y ejecución de despiezos.

**TAREAS A REALIZAR:**

1. Sobre el conjunto dado en la hoja adjunta, identificar cada uno de los componentes.
2. Realizar la lista de piezas asignando número de plano a los elementos a fabricar. Identificar en ella los elementos comerciales o normalizados con su referencia.
3. Realizar los dibujos para fabricación de todos los componentes excepto los normalizados y comerciales.

**MATERIAL SUMINISTRADO:**

Plano adjunto

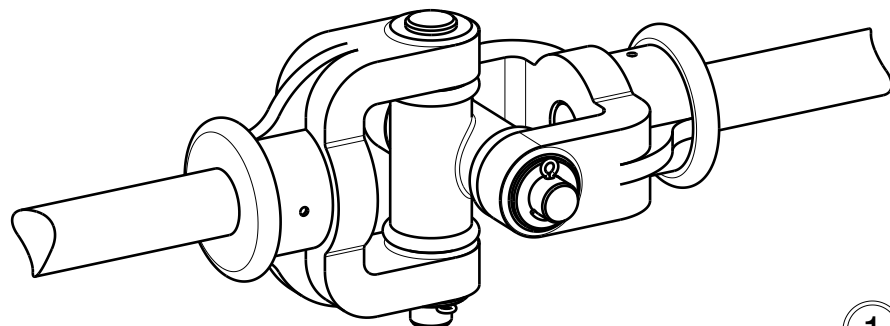
**Bibliografía:**

Normas UNE

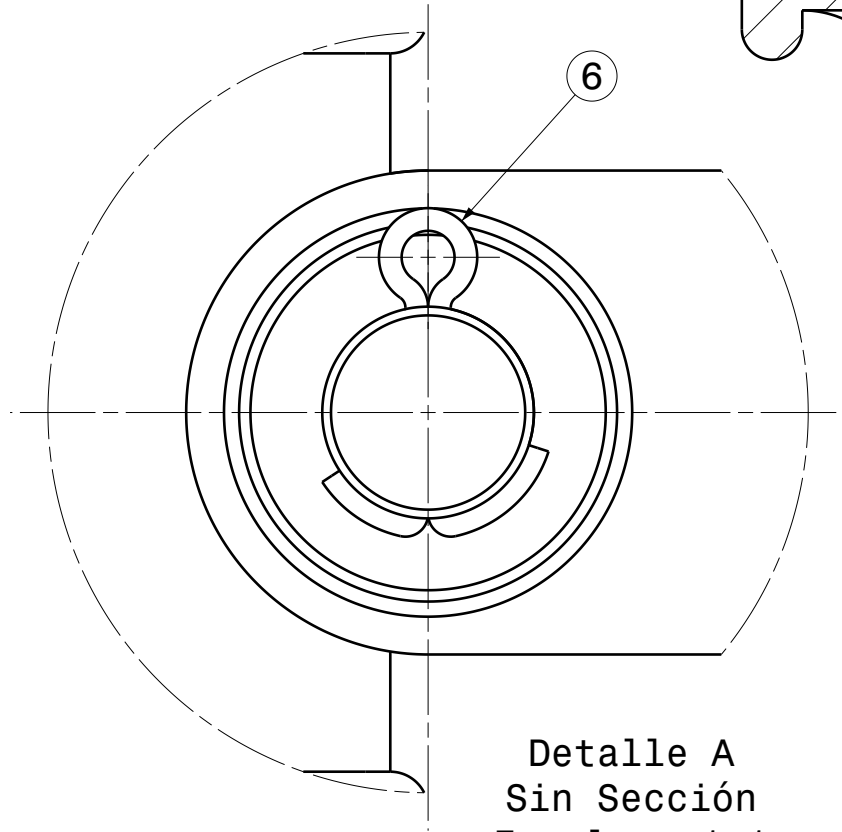
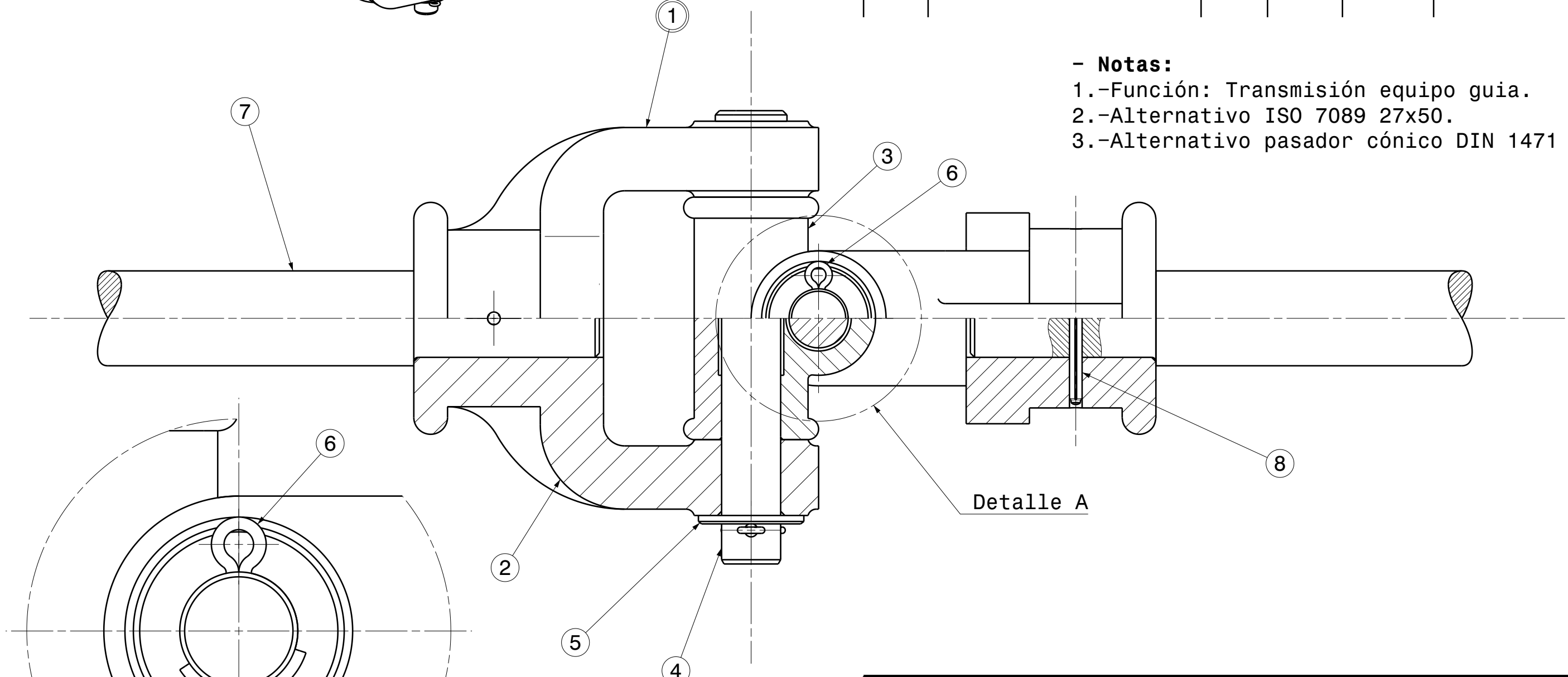


Revisión
A
B
C
D

Marca	Denominación	Nº Piezas	Material	Dimensiones	Observaciones
1	3/02-ABE-06 J. Cardan	1	NA	350x220	Ver nota 1
2	3/C-JPA02/06 HORQUILLA	2	F1202	160x150	
3	3/C-JPA03/06 CRUCETA	1	F1202	120x60	
4	3/C-JPA04/06 PASADOR	2	F1140	∅28x200	
5	DIN-1440 ARANDELA	2	F1202	∅50x4	Ver nota 2
6	DIN-94 RETEN	2	NA	∅6.3	
7	3/C-JPA07/06 EJE	2	F1140	∅45X85	
8	DIN-1470 PASADOR ESTRIADO	2	NA	∅6x80	Ver nota 3

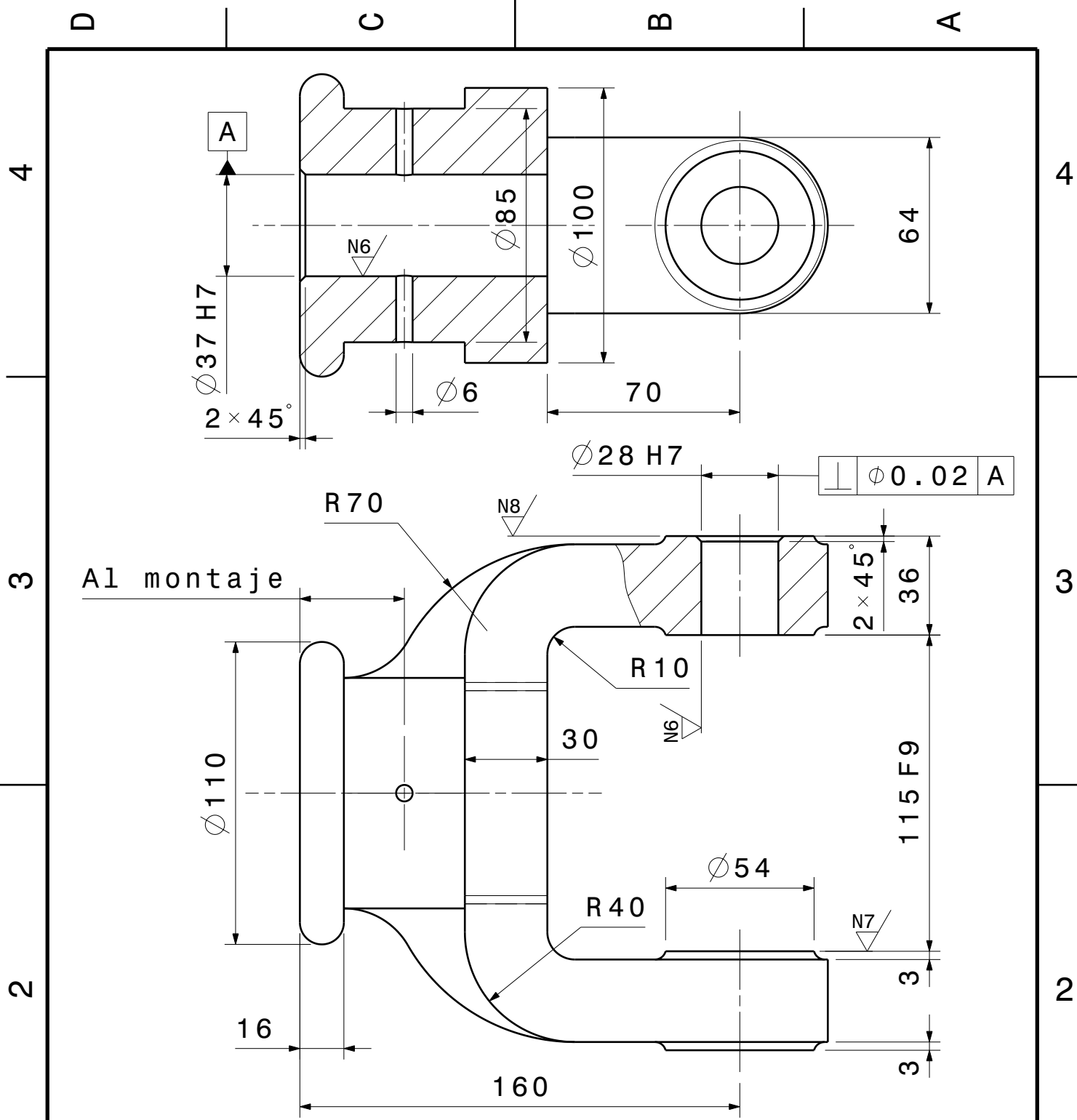


**- Notas:**  
 1.-Función: Transmisión equipo guía.  
 2.-Alternativo ISO 7089 27x50.  
 3.-Alternativo pasador cónico DIN 1471



Detalle A  
Sin Sección  
Escala: 1:1

Modificaciones			Tolerancias general EN 22768	
			Calidad Superficial:	
	Fecha	Nombre	Firma	E.U.I.T. AERONÁUTICA INGENIERIA GRÁFICA
Dibujado	16/11/04	JPA		
Comprob.	16/11/04	JPA		
Copia				
Escala	Junta Cardan 3/02-ABE-06			CARRERA: I.T.A. En
1:2				Sustituye a
⚠				Sustituido por
				HOJA 1 de 5



2	3/C-JPA02/06 HORQUILLA	2	F1202	160x150	
Marca	Denominación	Nº Piezas	Material	Dimensiones	Observaciones

Modificaciones

Tolerancias general EN 22768 c K

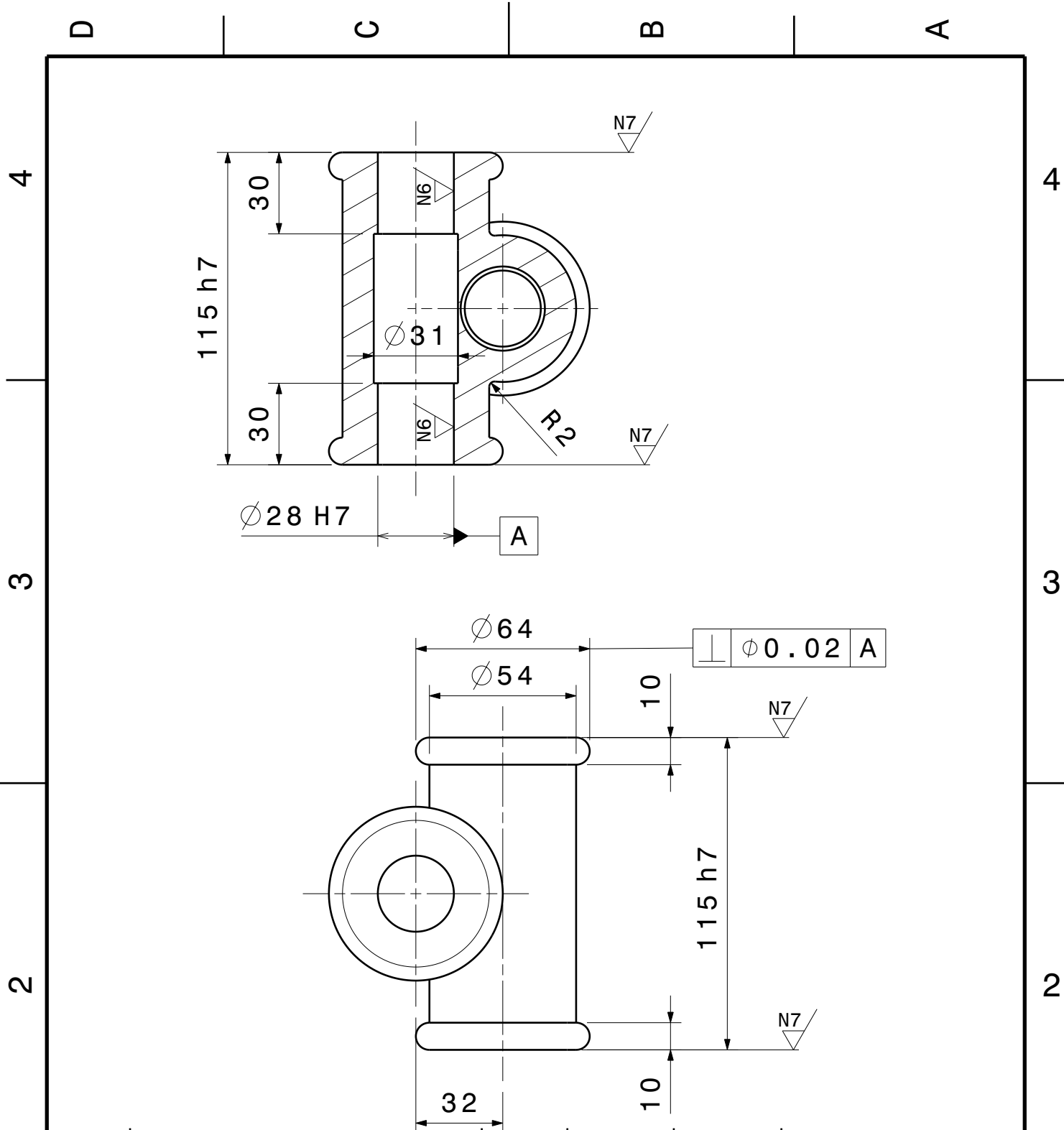
✓ ( N6 / N7 / N8 )

	Fecha	Nombre	Firma	E.U.I.T. AERONÁUTICA INGENIERIA GRÁFICA
Dibujado	16/11/04	JPA		
Comprob.	16/11/04	JPA		
Copia				

Escala <b>1:2</b>	<b>HORQUILLA</b> <b>3/C-JPA03/06</b>	CARRERA: I.T.A. En
		Sustituye a _____ Sustituido por _____

D

A



3	3/C-JPA03/06 CRUCETA	1	F1202	120x60	
Marca	Denominación	Nº Piezas	Material	Dimensiones	Observaciones

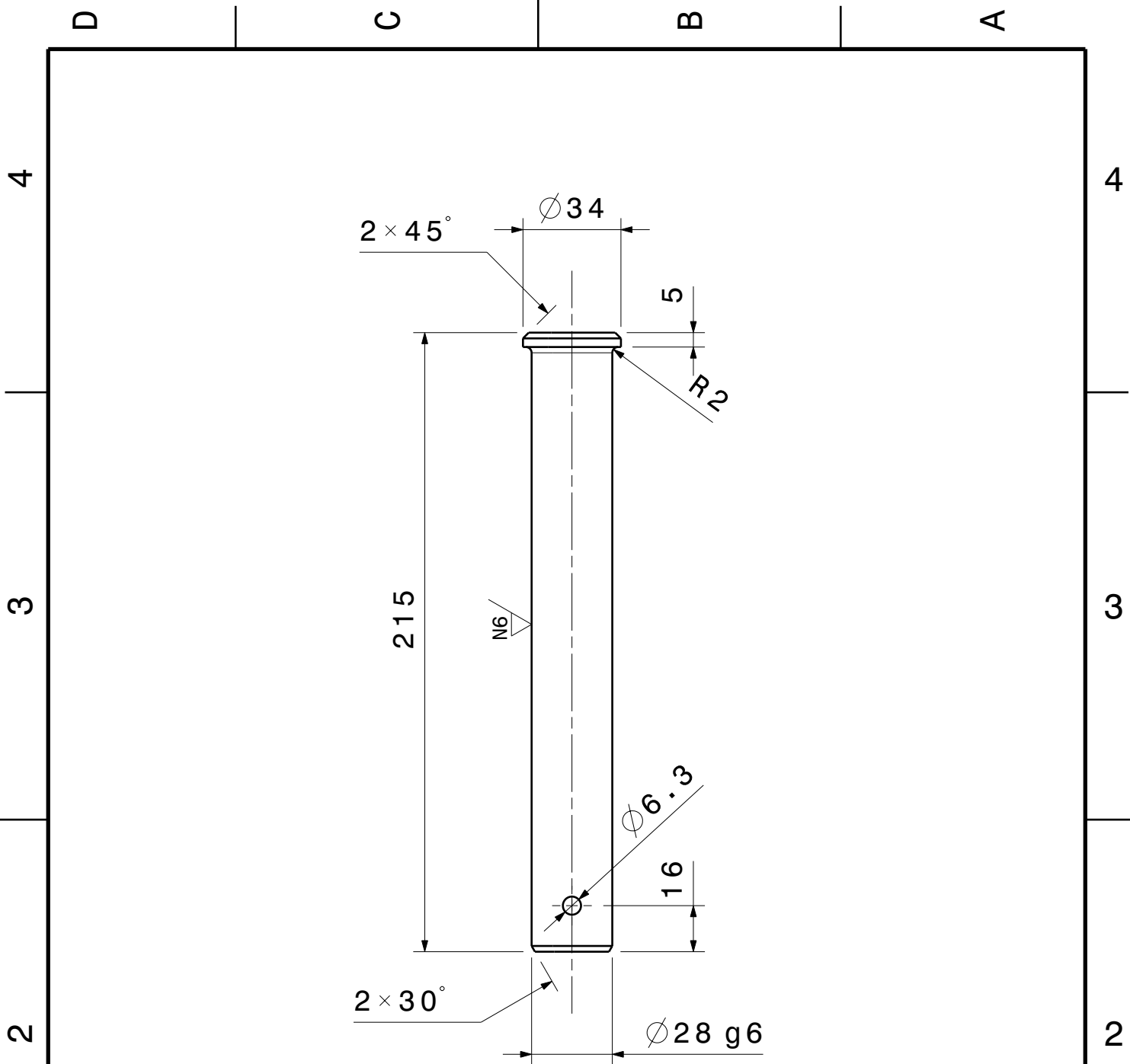
Modificaciones

Tolerancias general EN 22768 c K

✓ (N6/N7)

	Fecha	Nombre	Firma	E.U.I.T. AERONÁUTICA INGENIERIA GRÁFICA
Dibujado	16/11/04	JPA		
Comprob.	16/11/04	JPA		
Copia				

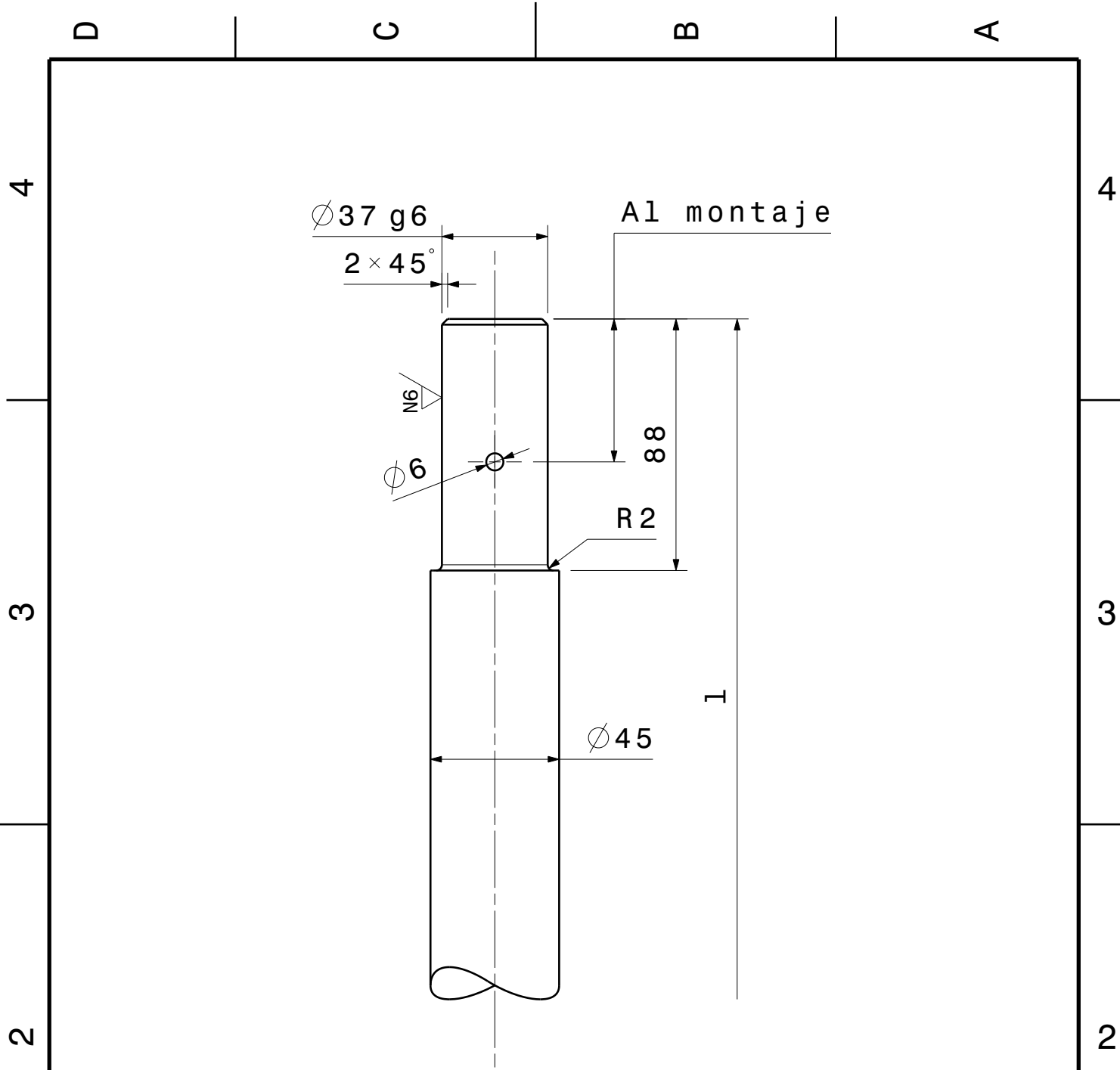
Escala	CRUCETA 3/C-JPA03/06	CARRERA:
1:2		I.T.A. En
		Sustituye a
		Sustituido por



4	3/C-JPA04/06 PASADOR		2	F1140	$\varnothing 28 \times 200$	
Marca	Denominación		Nº Piezas	Material	Dimensiones	Observaciones
Modificaciones					Tolerancias general EN 22768 c K	
					<input checked="" type="checkbox"/> ( N6 / )	
	Fecha	Nombre	Firma		<b>E.U.I.T. AERONÁUTICA INGENIERIA GRÁFICA</b>	
Dibujado	16/11/04	JPA				
Comprob.	16/11/04	JPA				
Copia						
Escala	<b>PASADOR 3/C-JPA04/06</b>			CARRERA:		
1:2				I.T.A. En		
				Sustituye a		HOJA 4 de 5
				Sustituido por		

D

A



7	3/C-JPA07/06 EJE	2	F1140	$\varnothing 45 \times 85$	
Marca	Denominación	Nº Piezas	Material	Dimensiones	Observaciones

Modificaciones				Tolerancias general EN 22768 c K	
				$\checkmark$ ( N6 / $\nabla$ )	

	Fecha	Nombre	Firma	<b>E.U.I.T. AERONÁUTICA INGENIERIA GRÁFICA</b>
Dibujado	16/11/04	JPA		
Comprob.	16/11/04	JPA		
Copia				

Escala <b>1:2</b> 	<b>EJE 3/C-JPA07/06</b>		CARRERA: I.T.A. En	
			Sustituye a	Sustituido por