



TEMA: 4.1.4 (Utilización de los sistemas de tolerancias)

OBJETIVO DE LA PRÁCTICA:

Comprender la necesidad de la realización de operaciones con cotas con vistas a la fabricación y a la verificación.

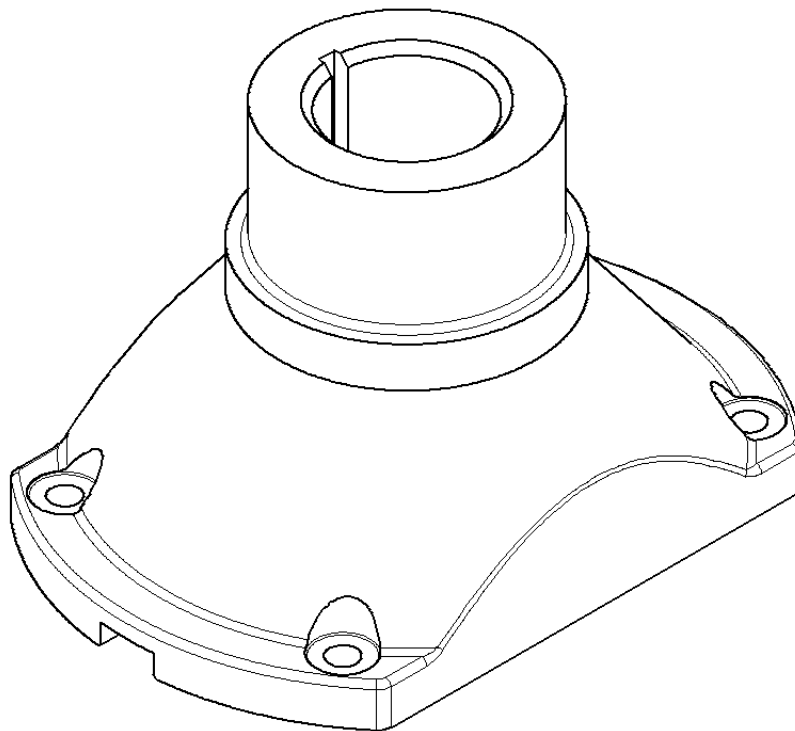
TAREAS A REALIZAR:

Práctica Operaciones con cotas: Partiendo del plano de la pieza de la figura, se pide:

1. Calcular el valor de las tolerancias de la cota C cuando esta es añadida sin eliminar ninguna cota
2. Calcular el valor de las tolerancias de la cota C cuando esta sustituye a la cota de valor nominal 60 mm.

MATERIAL SUMINISTRADO:

Vista isométrica de la pieza



SEMIACOPLAMIENTO CONDUCTIDO

Bibliografía:

UNE 1-120 Dibujos técnicos. Tolerancias de cotas lineales y angulares.
UNE 1-149-90 Dibujos técnicos. Principio de tolerancias fundamentales.
UNE-EN-22768-1,2 Tolerancias generales.



TEMA: 4.1.4 (Utilización de los sistemas de tolerancias)

MATERIAL SUMINISTRADO:

Plano de la pieza

