



**ESCUELA UNIVERSITARIA DE INGENIERÍA
TÉCNICA AERONÁUTICA
INGENIERÍA GRÁFICA**

PRACTICA Nº 2

TEMA: Normalización. Representación

OBJETIVO DE LA PRÁCTICA:

Representación normalizada de piezas a partir de vistas en perspectiva. Acotación según normas. Conocer el nº de datos dimensionales mínimo para determinar inequívocamente la pieza. Familiarizarse con la construcción de piezas utilizando suma y resta de primitivas geométricas (geometría constructiva de sólidos). Iniciarse en el modelado en 3D.

TAREAS A REALIZAR:

1. Representar las vistas mínimas necesarias que permitan definir una correspondencia biunívoca entre el modelo real y su representación normalizada.
2. La representación se realizará eligiendo la escala conveniente según la norma UNE-EN ISO 5455:1996
3. Acotar las vistas de acuerdo con la Norma UNE 1039-1994
4. El ejercicio se realizará en formato normalizado.

MATERIAL SUMINISTRADO:

Vista en perspectiva de la pieza

Bibliografía:

Norma UNE 1032-1982 “Dibujos técnicos. Principios generales de representación”

Norma UNE 1039-1994 “Dibujos técnicos. Acotación. Principios generales, definiciones, métodos de ejecución e indicaciones especiales”

Norma UNE-EN ISO 5455:1996 “Dibujos técnicos. Escalas”

D

C

B

A

4

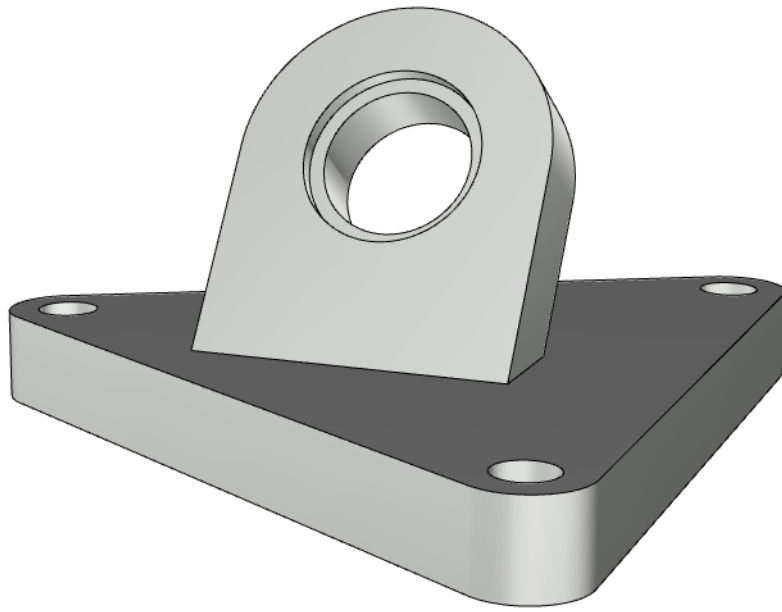
4



3

3

2

2



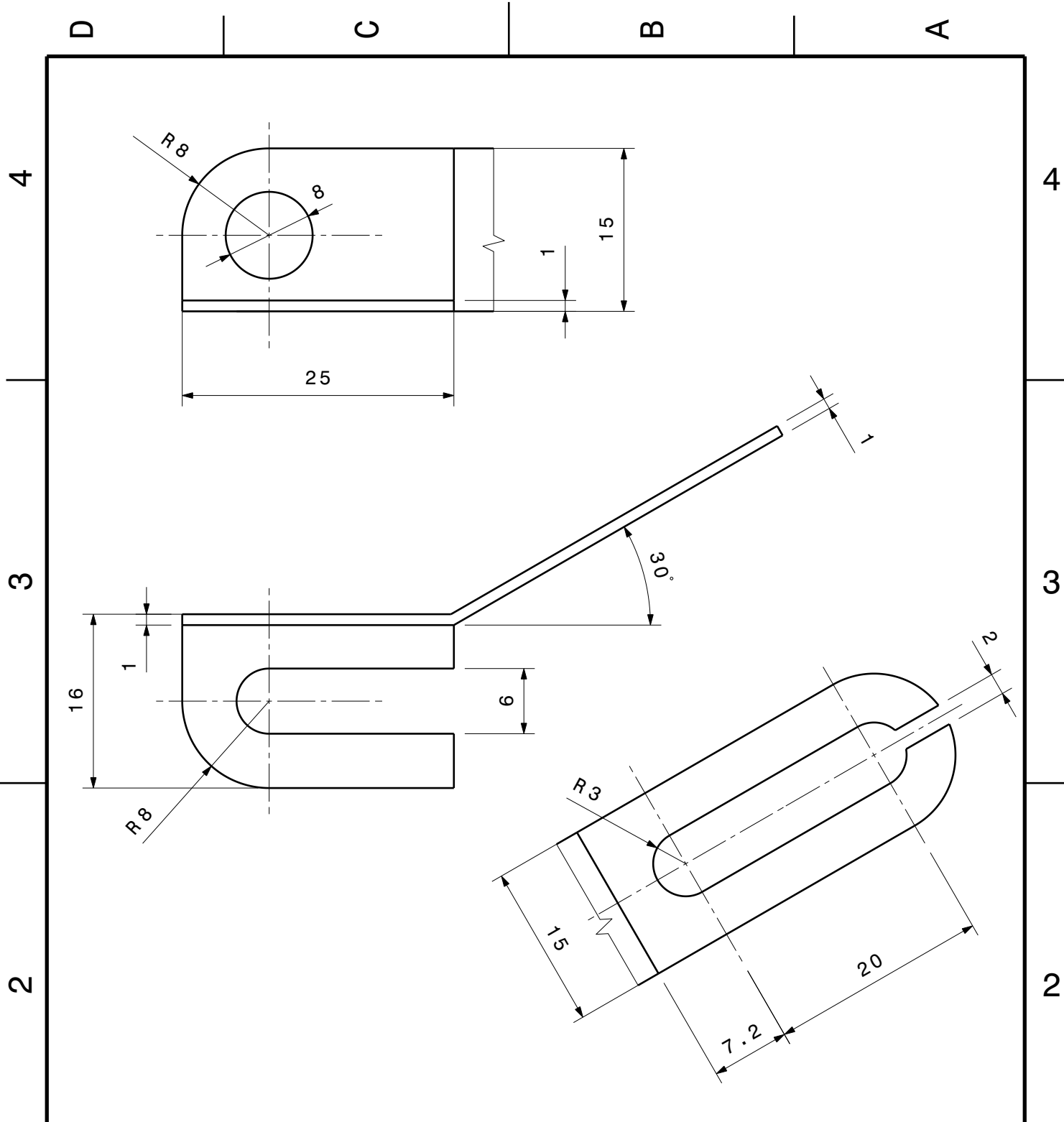
Marca	Denominación	Nº de Plano	Nº Piezas	Material	Dimensiones	Observaciones
	Denominación					Tolerancias general EN 22768 Calidad Superficial:
	Fecha	Nombre	Firma	 		
Dibujado						
Comprob.						
Copia						
Escala	Plano Nº				CARRERA:	
					I.T.A. en	
					Sustituye a	
					Sustituido por	HOJA de

1

1


D

A



Marca	Denominación	Nº de Plano	Nº Piezas	Material	Dimensiones	Observaciones

Denominación	Tolerancias general EN 22768
PIEZA PRÁCTICA Nº IG-P02	Calidad Superficial:

	Fecha	Nombre	Firma	 E.U.I.T. AERONÁUTICA INGENIERÍA GRÁFICA
Dibujado				
Comprob.				
Copia				

Escala	Plano Nº	CARRERA:
2:1	CEG-3X-02-00	I.T.A. en
		Sustituye a
		Sustituido por
		HOJA de

D

A

4

4

3

3

2

2

1

1