



**TEMA: 4.1.1** (Utilización de los sistemas de tolerancias)

**OBJETIVO DE LA PRÁCTICA:**

Comprender la necesidad de la utilización de tolerancias y el conocimiento de los distintos tipos y su aplicación.

**TAREAS A REALIZAR:**

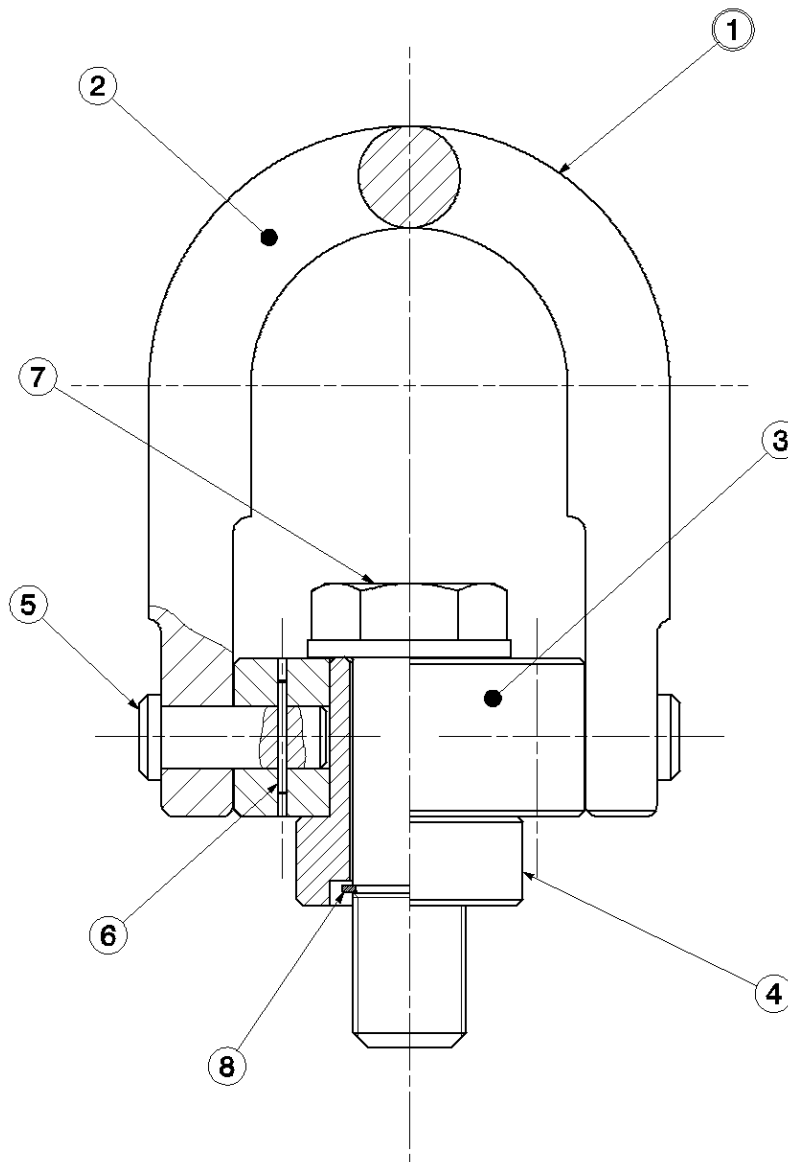
Práctica introducción a las tolerancias: Determinar los elementos que deben tener tolerancia y su tipo estimando el juego necesario para el funcionamiento del conjunto

Práctica conclusiones:

1. Realizar el estudio de selección de la pieza normalizada marca 5 en función de las necesidades dimensionales del elemento normal, de sus tolerancias y de las tolerancias de los elementos asociados.
2. Realizar la acotación con tolerancias de la pieza marca 4 con sus tolerancias

**MATERIAL SUMINISTRADO:**

**Plano de conjunto**



**Bibliografía:**

- UNE 1-120 Dibujos técnicos. Tolerancias de cotas lineales y angulares.  
UNE 1-149-90 Dibujos técnicos. Principio de tolerancias fundamentales.



INGENIERÍA GRÁFICA

**TEMA: 4.1** (Utilización de los sistemas de tolerancias)

**MATERIAL SUMINISTRADO:**

**Plano de montaje**

